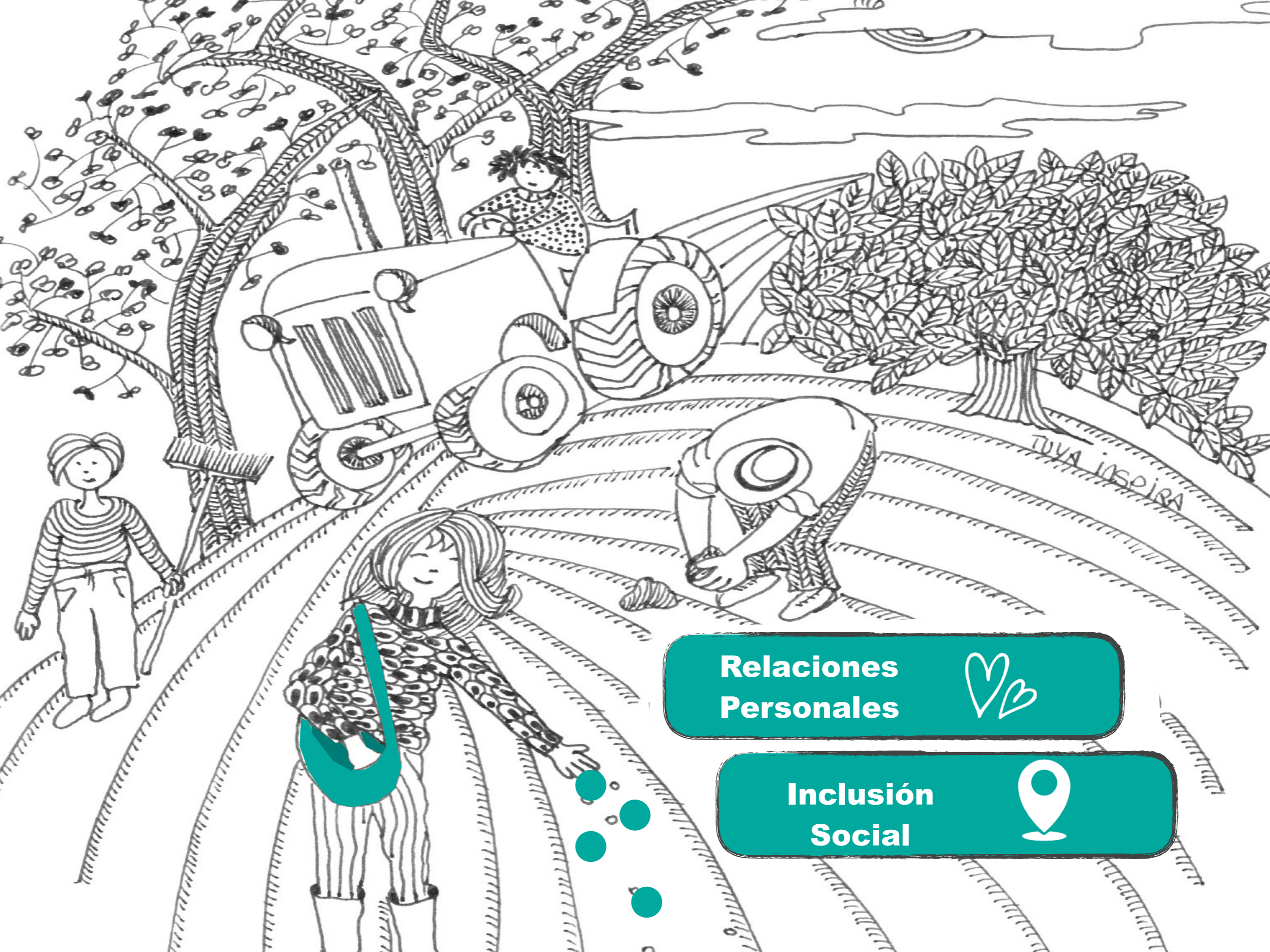


**Necesitamos
cultivar un nuevo
campo social**



**Relaciones
Personales**



**Inclusión
Social**



"VIVIR CON"

CONFIANZA

Escuchar la propia voz y sentirse bien con una misma



CONTROL

Self-directed support



SER

PUEDO SER



CONEXIONES

Son los otros los que posibilitan o me limitan el control sobre mi vida.



SER CON LOS OTROS

SER VALORADA

CONTRIBUCIÓN

Forma genuina de pertenecer a una comunidad



"VIVIR CON"



CONFIANZA

Escuchar la propia voz

SER





CONFIANZA

Es el principal resultado y a la vez antecedente de lo que hacemos, pensamos o sentimos.

SER



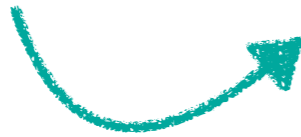
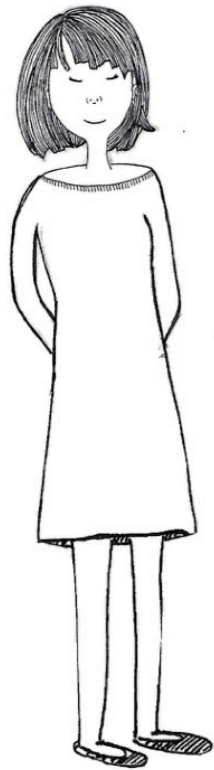
"VIVIR CON"



CONFIANZA

EN UNA MISMA

que posibilita la confianza sana



EN LOS DEMÁS

y con ello, la confianza



EN LA VIDA



"VIVIR CON"



CONTROL

Self-directed support

PUEDO
SER



"VIVIR CON"



CONTROL

Self-directed support

¿Qué es el Apoyo Autodirigido?

Apoyo personalizado controlado por la persona que lo recibe.

Las personas apoyadas pueden decir qué tipo de apoyo desean recibir y cómo desean utilizarlo.



Fuente: Introducción al Apoyo Autodirigido. Proyecto Skills

#TUYAINSPIRA

"VIVIR CON"



CONTROL

Self-directed support



¿Qué es el Apoyo Autodirigido?

El apoyo autodirigido implica una forma de organizar servicios dedicados a las personas y puede mejorar su vida porque gracias al apoyo autodirigido se garantiza el respeto de su derecho a la **ciudadanía activa** y una **vida independiente**

Mediante el apoyo autodirigido, las personas con discapacidad pueden integrarse plenamente en la sociedad.

El apoyo autodirigido se basa en el respeto de los derechos humanos.

A través del apoyo autodirigido, las personas con discapacidad pueden decidir sobre su vida.



CONTROL

Self-directed support

¿Qué es el Apoyo Autodirigido?

El modelo más utilizado actualmente en la prestación de servicios a personas con discapacidad implica lo siguiente:

La comunidad paga dinero al Estado (llamados impuestos). El Estado paga a los profesionales que manejan los servicios. Estos profesionales deciden qué servicios se ofrecerán a las personas con discapacidad.

Las personas reciben estos servicios como un regalo y no como un derecho.

Sociedad



Contribuye con los impuestos



Gobierno



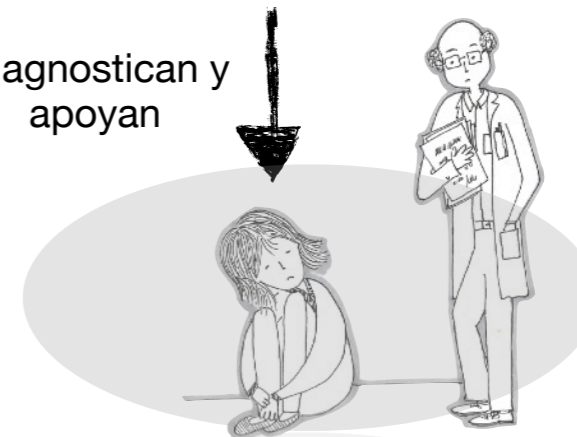
Financia los servicios



Servicios



Diagnostican y apoyan





CONTROL

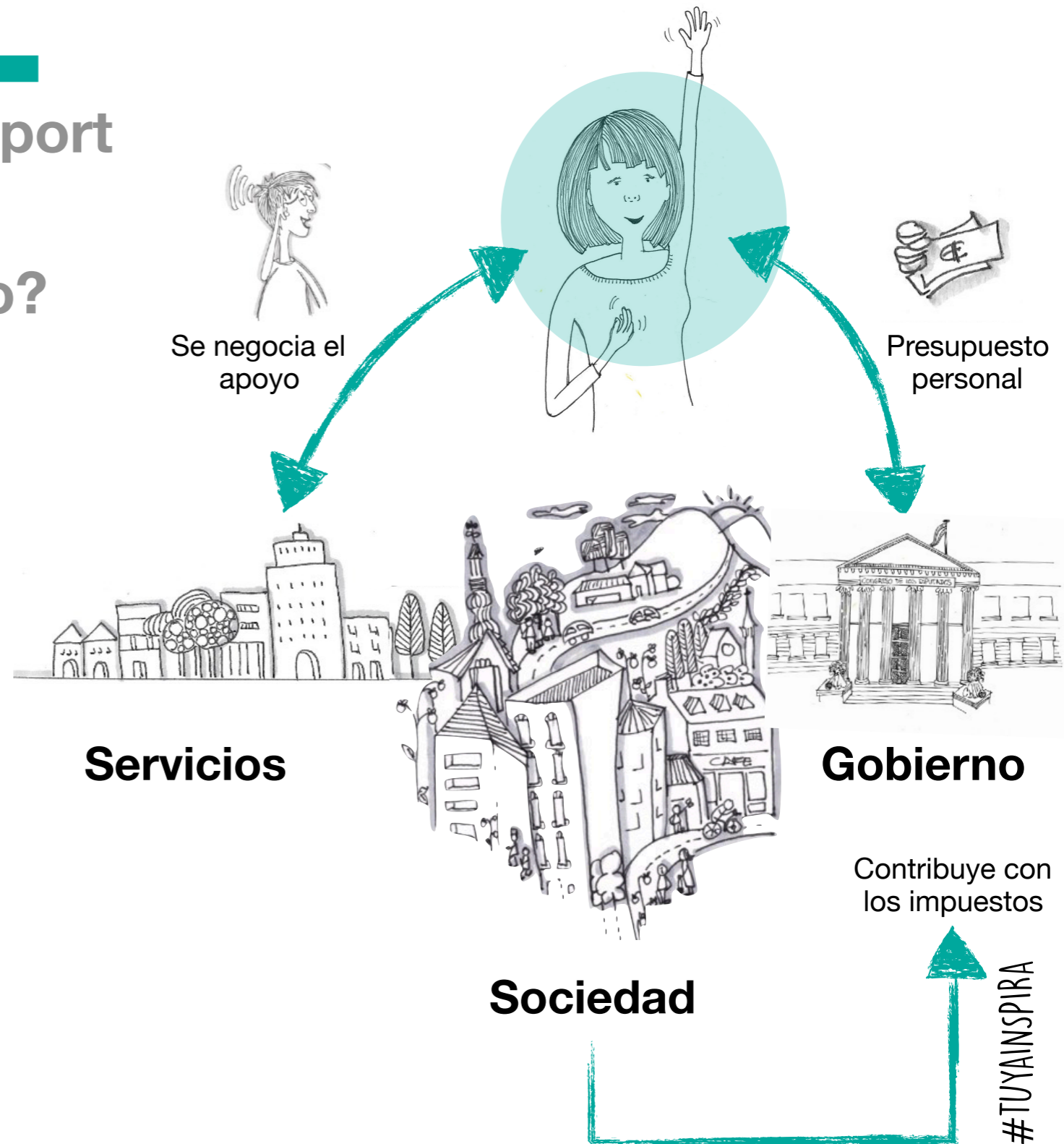
Self-directed support

¿Qué es el Apoyo Autodirigido?

El apoyo autodirigido se basa en la ciudadanía activa:

Los ciudadanos tienen control sobre sus vidas y deciden qué tipo de apoyo desean recibir en función de sus deseos y expectativas. Están incluidos adecuadamente en la Comunidad y participan en actividades.

Los ciudadanos tienen derecho a recibir apoyo y dan forma al apoyo que necesitan.



Sociedad



Contribuye con los impuestos



Gobierno



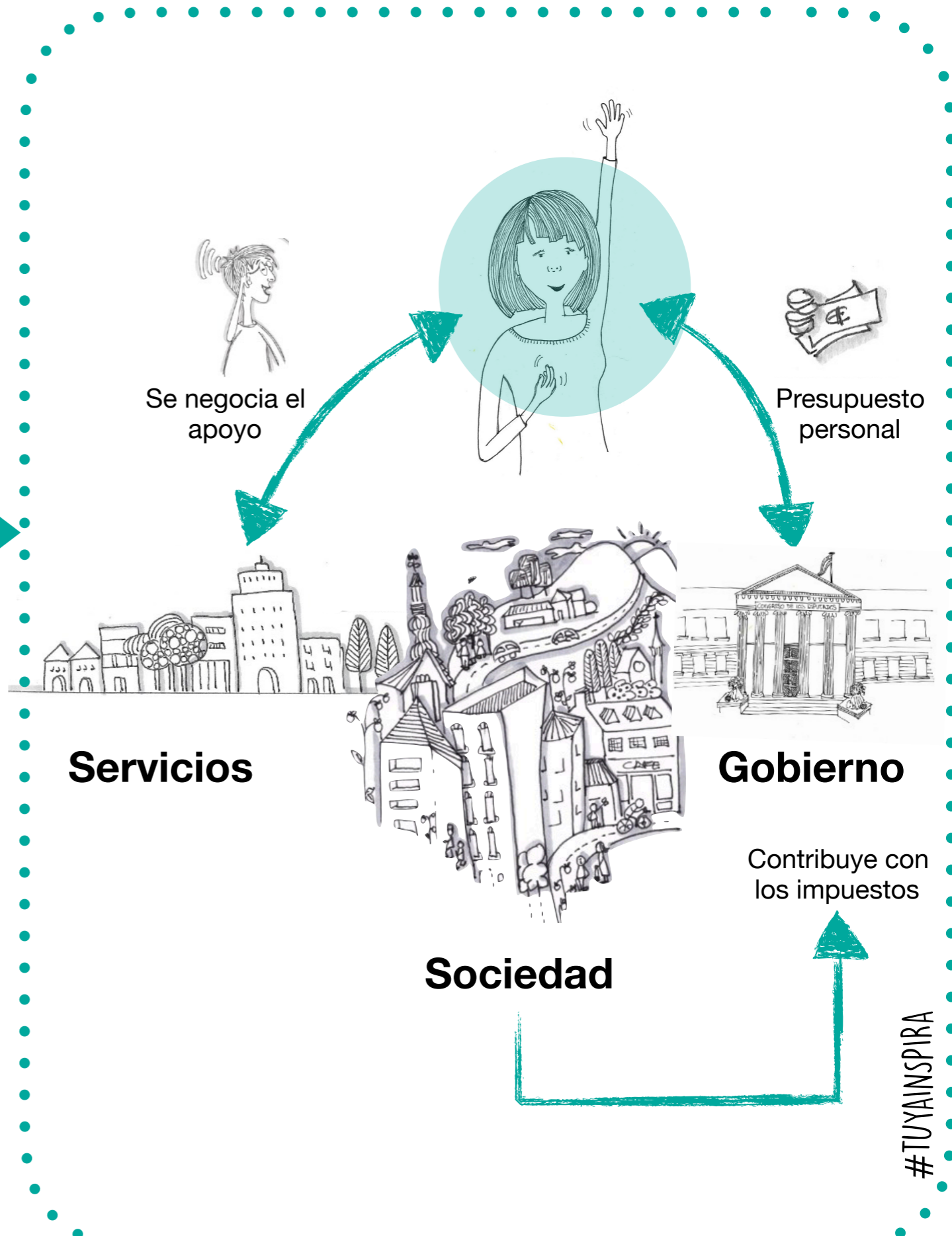
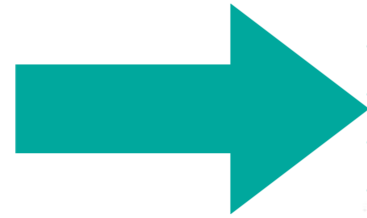
Financia los servicios



Servicios



Diagnostican y apoyan



Fuente: Introducción al Apoyo Autodirigido. Proyecto Skills

#TUYAINSPIRA

"VIVIR CON"



CONTROL

Self-directed support



¿Qué es el Apoyo Autodirigido?

Pero no siempre es así de simple:

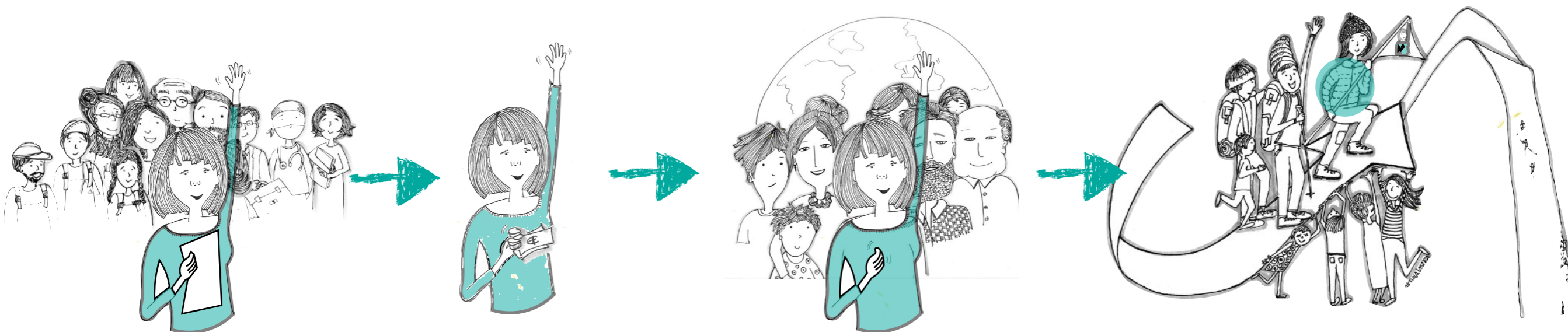
1. Las personas no siempre conocen sus derechos.
2. Las personas no son libres de deciden por sí mismos qué quieren y qué objetivos quieren alcanzar.
3. Las personas con discapacidad no pueden usar los recursos como lo desean.
4. Las personas con discapacidad no son vistas como ciudadanos como todos los demás.

CONTROL

Self-directed support

¿Cómo funciona el Apoyo Autodirigido?

LIBERTAD + DERECHOS + PARTICIPACIÓN = CIUDADANÍA



PLANIFICAR JUNTOS

DEFENDER EL DERECHO

APOYOS EN COMUNIDAD

ENFOQUE EN LOS RESULTADOS

"VIVIR CON"



CONTROL

Las personas hacen planes, con la ayuda de miembros de la familia, amigos y, a veces, profesionales, para decidir qué quieren hacer.



Fuente: Introducción al Apoyo Autodirigido. Proyecto Skills

#TUYAINSPIRA

"VIVIR CON"



CONTROL

Las personas descubren que tienen derecho a recibir apoyo y un determinado presupuesto.



DEFENDER EL DERECHO

DERECHOS

Fuente: Introducción al Apoyo Autodirigido. Proyecto Skills

#TUYAINSPIRA

"VIVIR CON"



CONTROL

Las personas viven su vida con el apoyo que realmente funciona para ellos.



APOYOS EN COMUNIDAD

PARTICIPACIÓN

Fuente: Introducción al Apoyo Autodirigido. Proyecto Skills

#TUAYINSPIRA

"VIVIR CON"



CONTROL

Las personas satisfacen sus necesidades de manera coherente con sus objetivos y comparten lo que han aprendido con la comunidad.

ENFOQUE EN LOS RESULTADOS



Fuente: Introducción al Apoyo Autodirigido. Proyecto Skills

#TUYAINSPIRA

CIUDADANÍA



IGUAL



ÚNICA



MIEMBRO DE LA COMUNIDAD

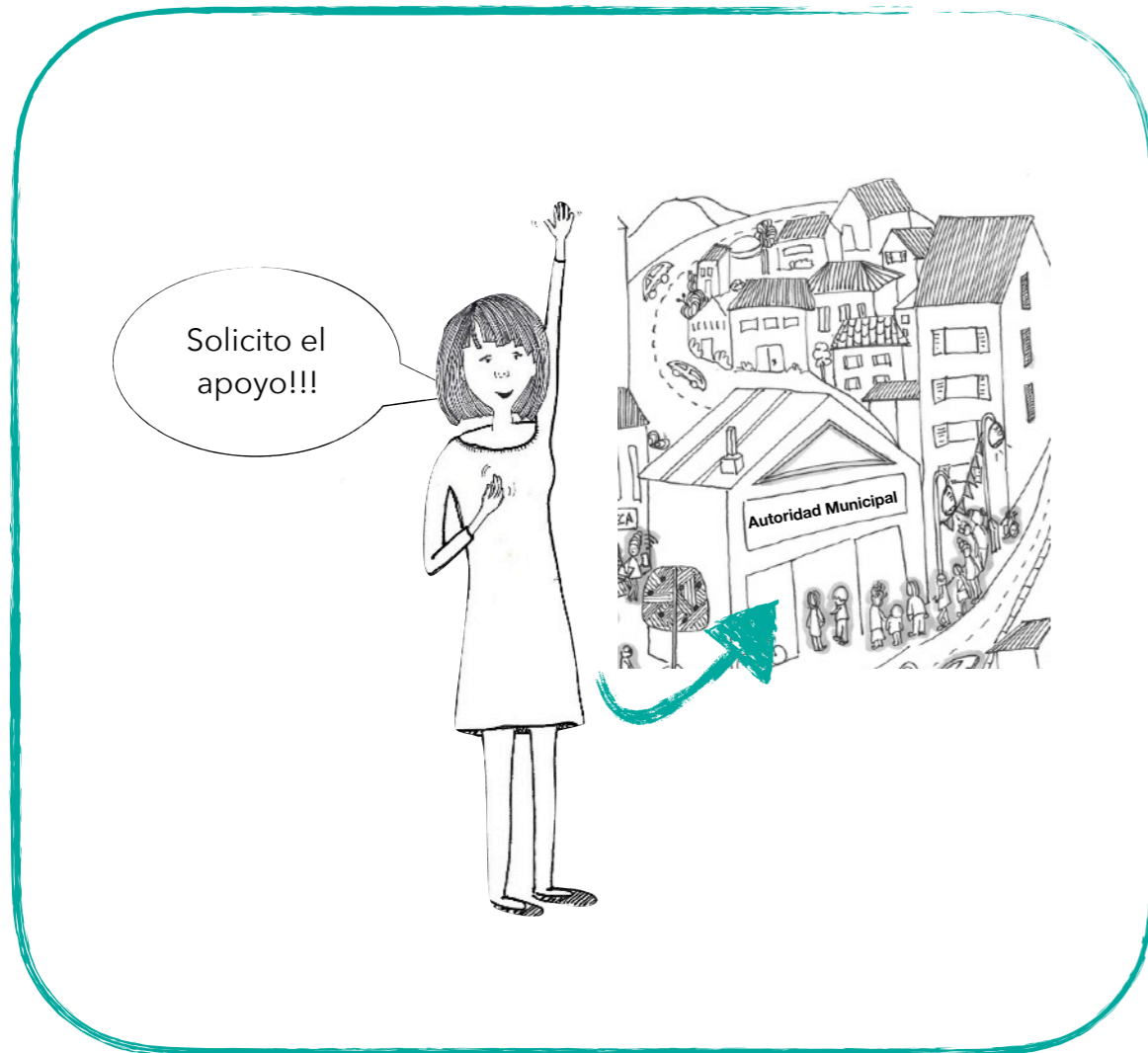


#TUYAINSPIRA



CONTROL

¿Cómo se solicita este apoyo?



La persona puede presentar su solicitud de apoyo individual a su municipio o la autoridad local.

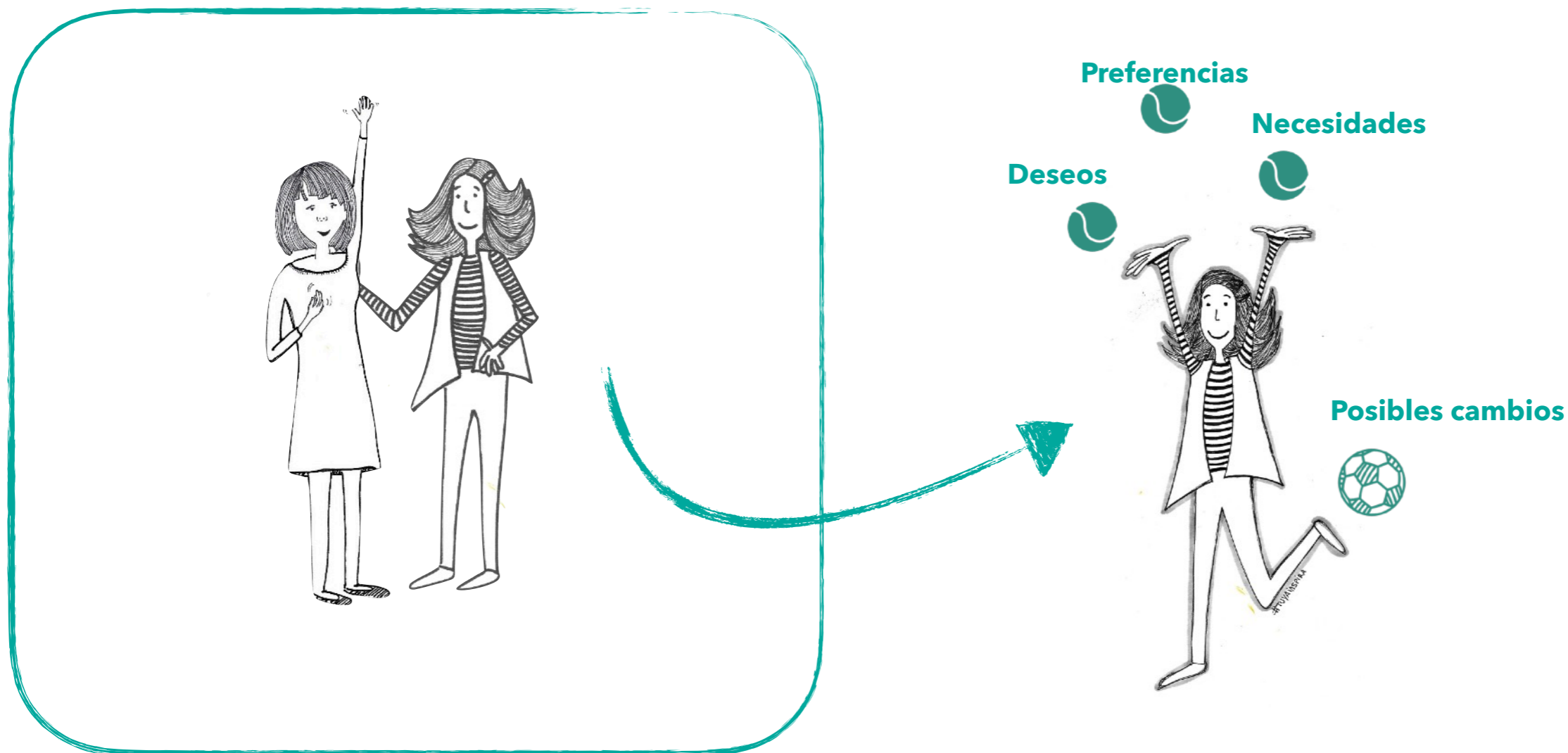
La autoridad local invita a la persona a una entrevista llamada **"Evaluación Multidimensional"** para comprender sus deseos, necesidades y preferencias.

En función de lo que diga la persona, se elaborará un proyecto individual que indicará el tipo de apoyo que necesita la persona y quien se la proporcionará, así como la cantidad de presupuesto del plan.



CONTROL

¿Cómo se solicita este apoyo?

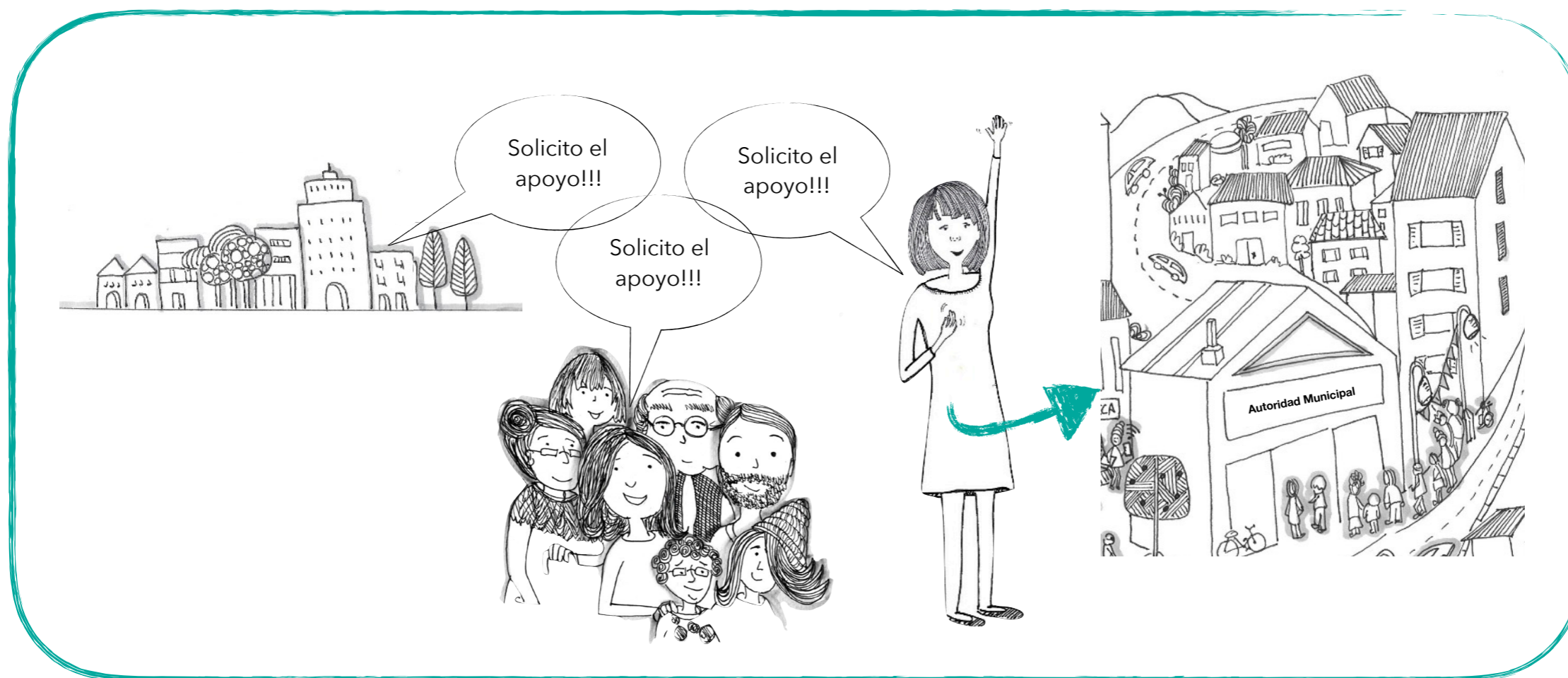


Identificar una persona de referencia. La persona de referencia es la persona que debe garantizar el cumplimiento del proyecto individual y verificar que se cumplan los deseos y necesidades de la persona con discapacidad. Esta persona también puede informar a la municipalidad y a la autoridad local de salud si la persona con discapacidad ha cambiado sus deseos y puede solicitar que se modifique el proyecto individual.



CONTROL

¿Cómo se solicita este apoyo?

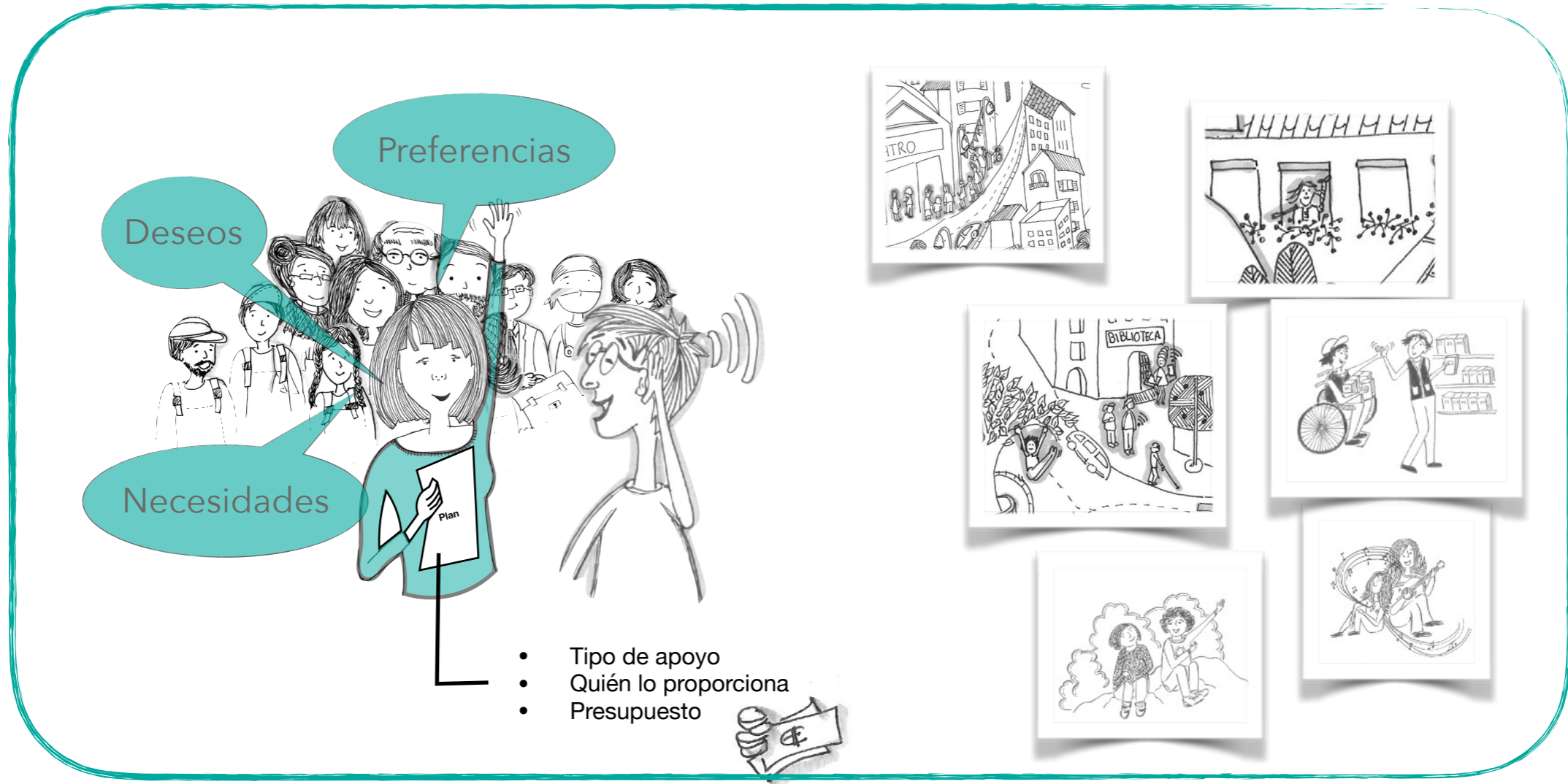


La persona con discapacidad junto con su familia y también una asociación que trabaja para personas con discapacidad pueden presentar la solicitud. Las asociaciones pueden ayudar a las familias y personas con discapacidades a comprender cómo presentar una solicitud y obtener un buen proyecto individual.



CONTROL

¿Cómo se solicita este apoyo?



Esto significa que el Proyecto debe cumplir con las solicitudes hechas por la persona con discapacidad, sus necesidades y deseos. El Proyecto debe considerar todos los lugares y circunstancias en que vive la persona con discapacidad y debe garantizar que **todos estos lugares y circunstancias sean adecuados** para la persona con discapacidad.



CONTROL

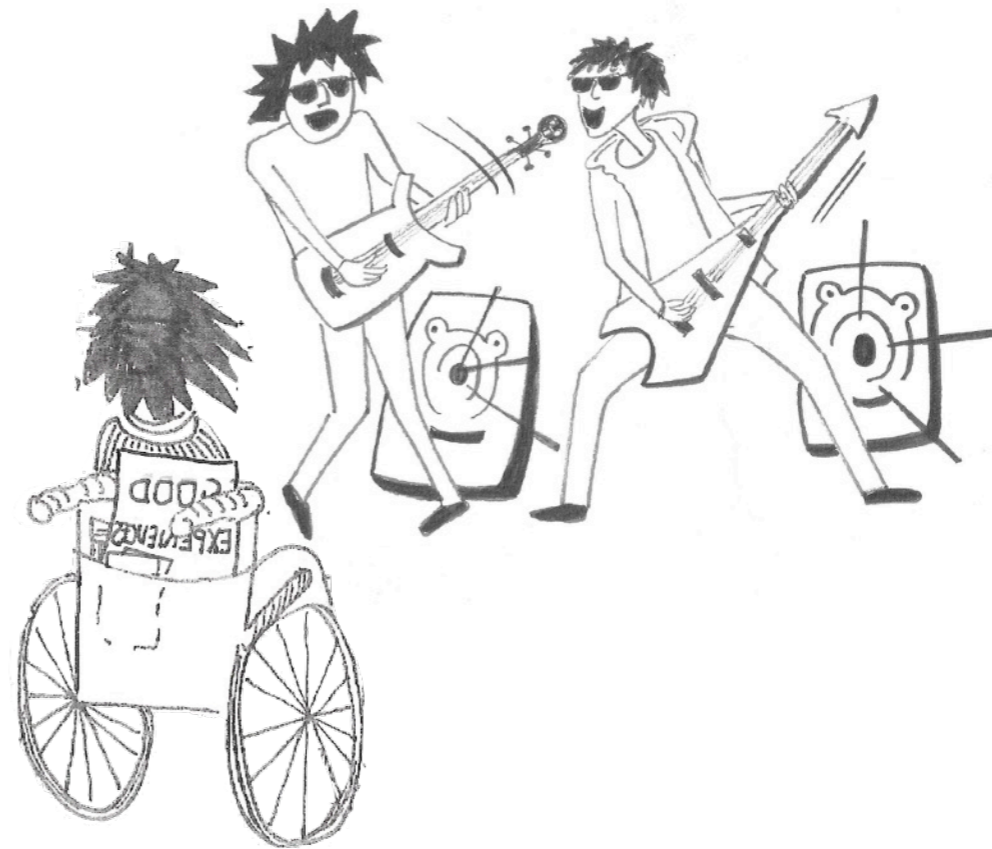
¿Cómo se solicita este apoyo?

ACCESIBILIDAD

Esto significa, por ejemplo, que si una persona con discapacidad desea ir a un club, el club debe ser accesible, lo que significa que una persona con discapacidad debe poder llegar allí y participar en todas las actividades, como todos los demás.

El Proyecto Individual lo hace posible, lo que significa que puede establecer que el club elegido por una persona con discapacidad debe estar organizado de tal manera que pueda acoger a personas con discapacidad, y puede indicar que para lograr esto el club puede recibir algunos fondos.

Esto se aplica también a todas las demás situaciones como la escuela, el trabajo, el tiempo libre, etc.



Las personas con discapacidad tienen el derecho de decir si su Proyecto es apropiado o no y si las indicaciones que proporciona se implementan adecuadamente.

"VIVIR CON"



CONTROL

¿Cómo se solicita este apoyo?

Las personas con discapacidad tienen el derecho de decir si su Proyecto es apropiado o no y si las indicaciones que proporciona se implementan adecuadamente.



APROPIADO



ADECUADAMENTE IMPLEMENTADO



#TUYAINSPIRA

"VIVIR CON"



CONTROL

¿Por qué es importante este apoyo?

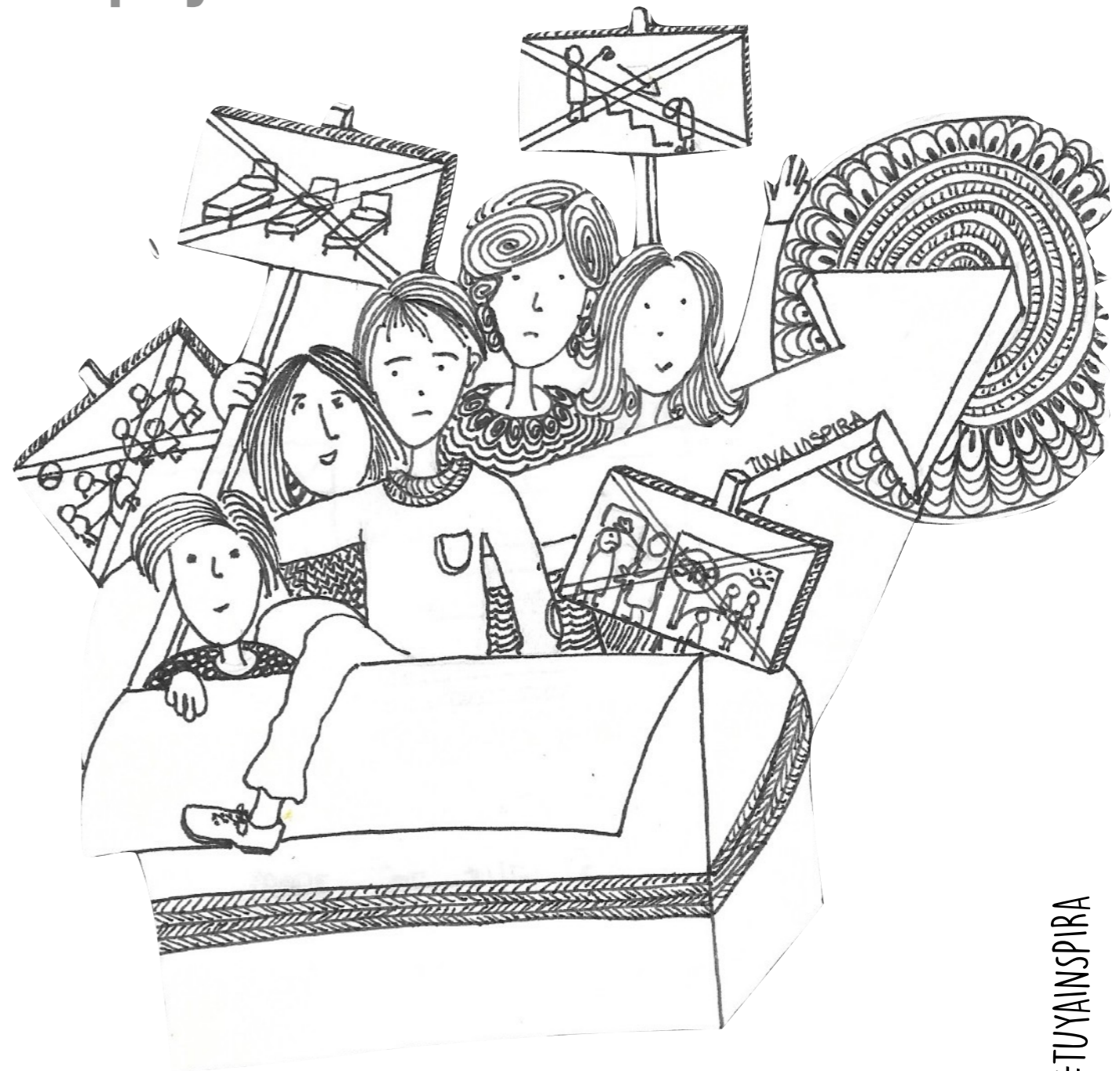
El apoyo autodirigido puede ser útil para eliminar la institucionalización y la segregación.

Cuando las personas con discapacidad son ubicadas en una institución, no pueden decidir qué hacer en la vida.

La segregación significa que las personas con discapacidad corren el riesgo de encontrarse solas porque no pueden elegir qué hacer, dónde vivir, con quién vivir, etc.

El apoyo autodirigido respeta muchos de los artículos de la Convención de las Naciones Unidas sobre los Derechos de las Personas con discapacidad. Por ejemplo, respeta:

- artículo 14 sobre libertad y seguridad individual,
- artículo 19 sobre vida independiente



#TUYAINSPIRA

"VIVIR CON"



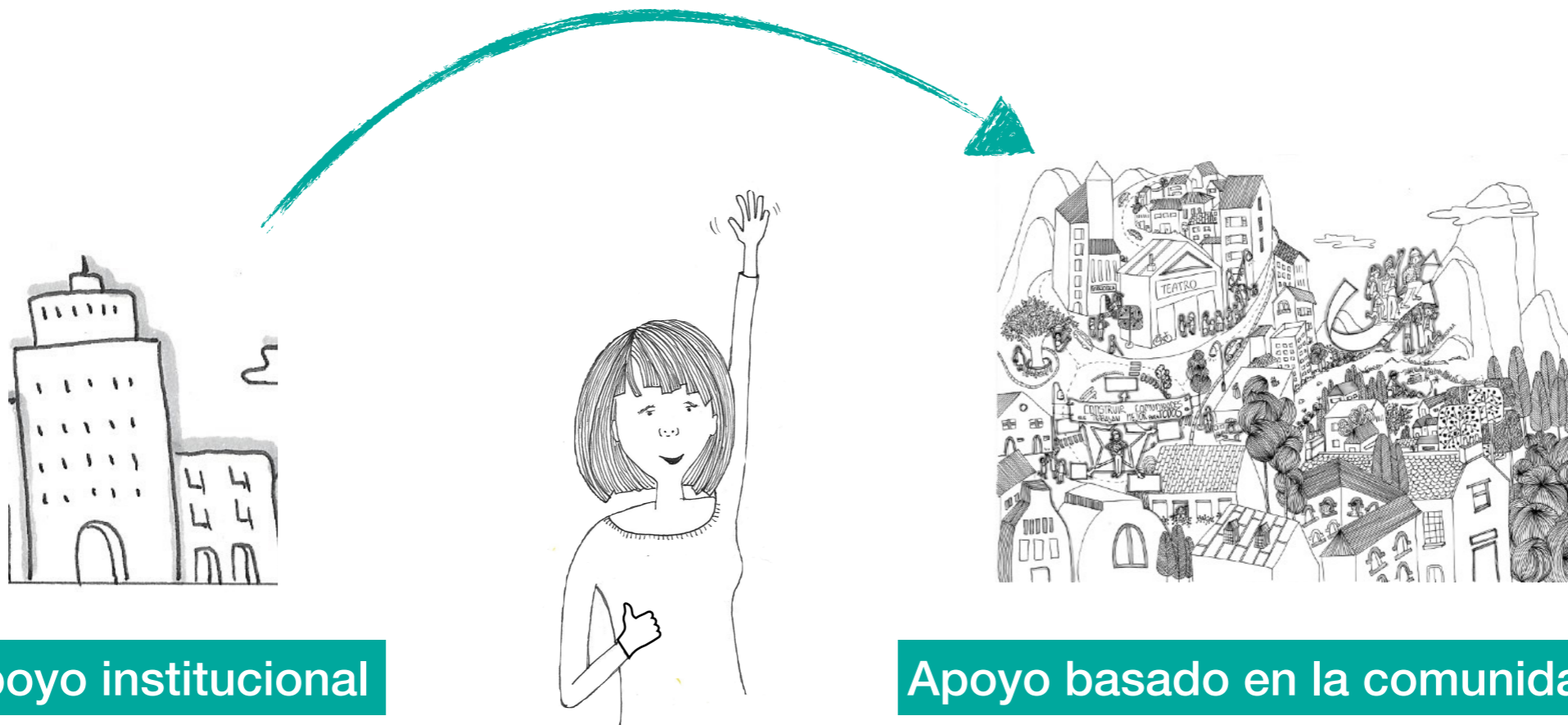
CONTROL

¿Por qué es importante este apoyo?

La FRA es la Agencia Europea de Derechos Fundamentales y en uno de sus últimos informes ha declarado que la vida independiente es muy importante para todas las personas con discapacidad.

La FRA ha explicado que es esencial pasar de un sistema de apoyo institucional a un sistema de apoyo basado en la comunidad. Esto significa que las instituciones ya no deben decidir el apoyo y la ayuda para las personas con discapacidad, sino que debe ser posible tomar decisiones conjuntamente con las personas con discapacidad y compartirlas dentro de la comunidad en la que viven.

No es suficiente cerrar las instituciones para evitarlo. A las personas con discapacidad también se les ofrecerán nuevos servicios dentro de su comunidad.



Apoyo institucional

Apoyo basado en la comunidad

#TUYAINSPIRA

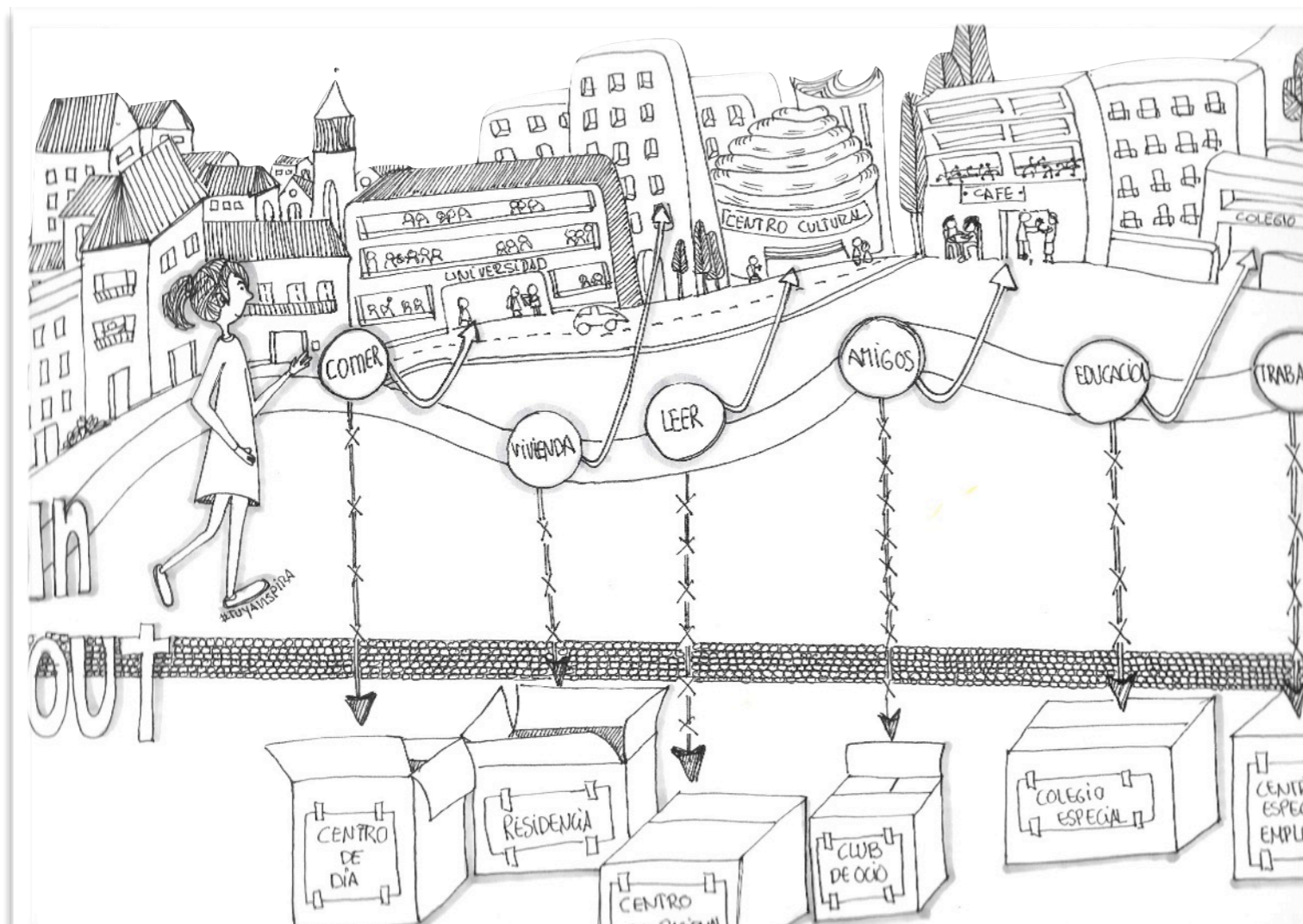


CONTROL

¿Por qué es importante este apoyo?

Los nuevos servicios de apoyo deben ser accesibles dentro de la comunidad y deben estar diseñados para satisfacer las necesidades de las personas con discapacidad.

Deben ser servicios personalizados. Esto significa que deben respetar las necesidades y los deseos de las personas con discapacidad y no deben ser iguales para todos porque las personas son diferentes entre sí.



El informe de la FRA también establece que las personas con discapacidad deben participar en estas actividades, sobre todo cuando se desarrollan nuevos servicios que ellos mismos van a utilizar.

Los nuevos servicios de apoyo también deben recibir fondos, es decir, dinero para funcionar de manera efectiva.

"VIVIR CON"



CONTROL

¿Por qué es importante apoyar sin que la persona pierda el control del apoyo?



Esta forma de organizar el apoyo defiende mejor los **derechos humanos** y promueve una **ciudadanía activa**.



Coloca el **control** en las personas con el objetivo de que ellas mismas solicitan y evalúan un buen apoyo adaptado a las **propias** necesidades



Promueve la **participación activa** en la vida de **la comunidad**.



Las personas son **libres de decidir sobre su propia vida**, con el apoyo de familiares, amigos y, en ocasiones, profesionales.



Las personas disfrutan de una **vida independiente** con el mejor apoyo para ellos.



Las personas **satisfacen sus necesidades...**, pero de una **manera consistente con sus objetivos** y comparten lo que han aprendido con la comunidad.



CONTROL

¿Por qué es importante esta forma de apoyo?

Herramientas para las personas con discapacidad.



- Para las personas con discapacidad, es importante comprender que ellos mismos pueden **elegir** con el apoyo adecuado.



- Esto les ayuda a comprender que pueden **controlar** sus vidas.



- Les enseña que son **responsables** de sí mismos y, a menudo, también tienen cierta responsabilidad hacia los demás.



- Les ayuda a comprender si alguien se está **aprovechando de ellos** o está **tomando decisiones** en su nombre con respecto a algo que, en cambio, **no desean hacer**.



- Les ayuda a establecer **relaciones saludables y positivas** con los demás.



CONTROL

Las personas con discapacidad pueden:

Decisión propia independiente

Tomar sus propias decisiones sin el apoyo de otros

Decisión propia independiente, con apoyo suplementario

Tomar sus propias decisiones sin el apoyo de otros, pero solo con la ayuda de familiares y amigos.

Decisión basada en el mejor entendimiento de la voluntad y preferencias

Tomar sus propias decisiones con ayuda. En este caso, se les puede ayudar comprendiendo con ellos qué información es importante para tomar decisiones, explicando las opciones y las consecuencias de una decisión.

Recibe ayuda para comprender sus preferencias, deseos y expectativas

Cuando **se apoya la decisión de** una persona con discapacidad, el "mejor interés" de la persona (aquello que le viene bien) debe ser reemplazado por la "**mejor interpretación de los deseos y preferencias de la persona**".



"VIVIR CON"



CONTROL

¿Por qué es importante este apoyo: Herramientas para las personas con discapacidad.



La persona con discapacidad debe elegir los servicios que prefiere y estos deben ser servicios que permitan lograr la inclusión social.

También es importante recibir dinero y ayuda de las personas adecuadas para recibir y utilizar estos servicios.

"VIVIR CON"



CONTROL

~~Cómo ayudar a las personas con discapacidad a tomar decisiones.~~
cualquier persona

Es importante comprender

- con qué tipo de decisiones necesita ayuda la persona
- qué tipo de ayuda ofrecer

¿

¿Realmente necesito ayuda para esto?

¿Qué apoyo quiero para esto?

¿Necesita o no ayuda para esto?

¿Qué tipo de ayuda?

! ?



HUMILDAD

INTERÉS

RESPETO

Fuente: Introducción al Apoyo Autodirigido. Proyecto Skills

#TUYAINSPIRA

"VIVIR CON"

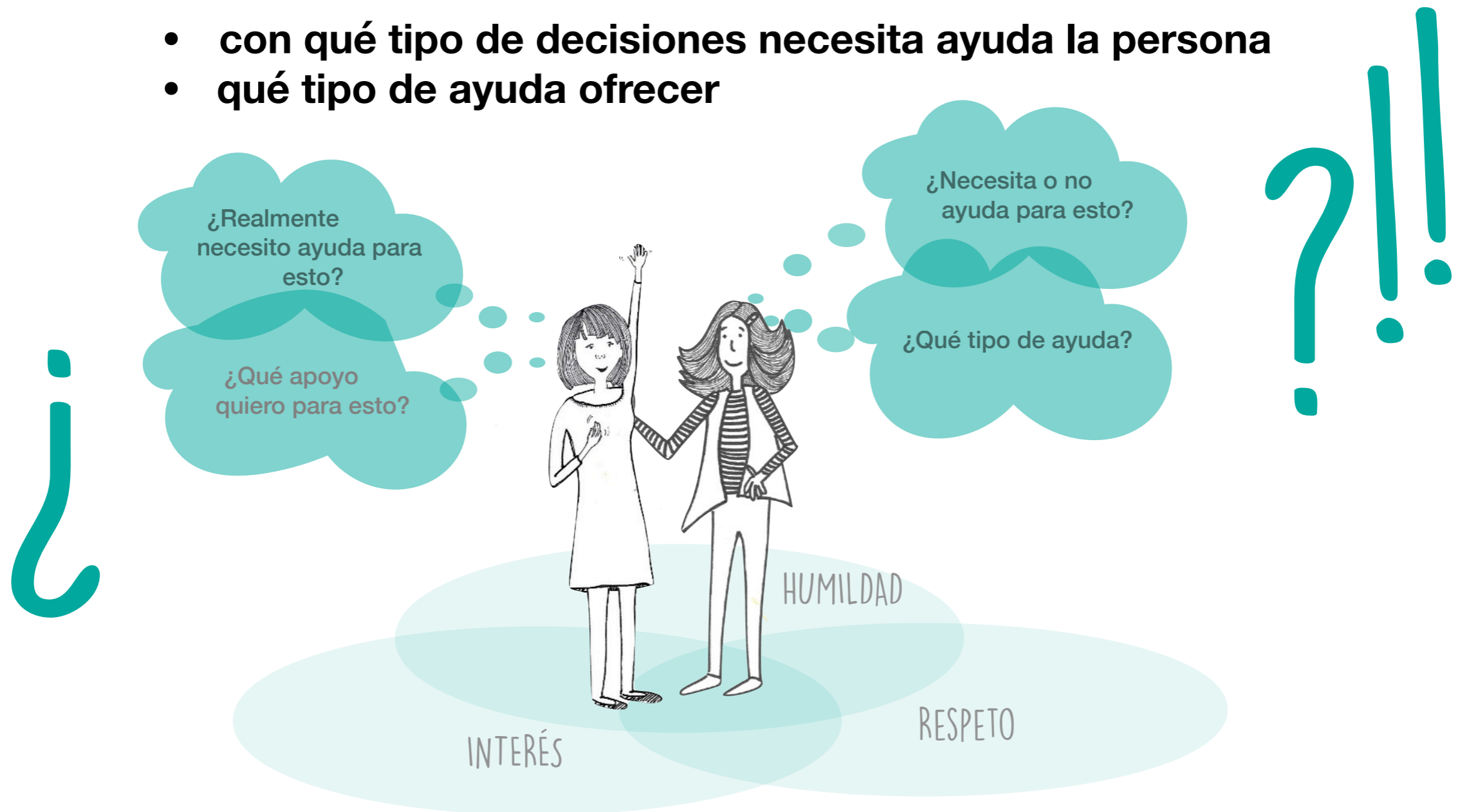


CONTROL

Cómo ayudar a las personas con discapacidad a tomar decisiones.

Es importante comprender

- con qué tipo de decisiones necesita ayuda la persona
- qué tipo de ayuda ofrecer



#TUYAINSPIRA

"VIVIR CON"



CONTROL

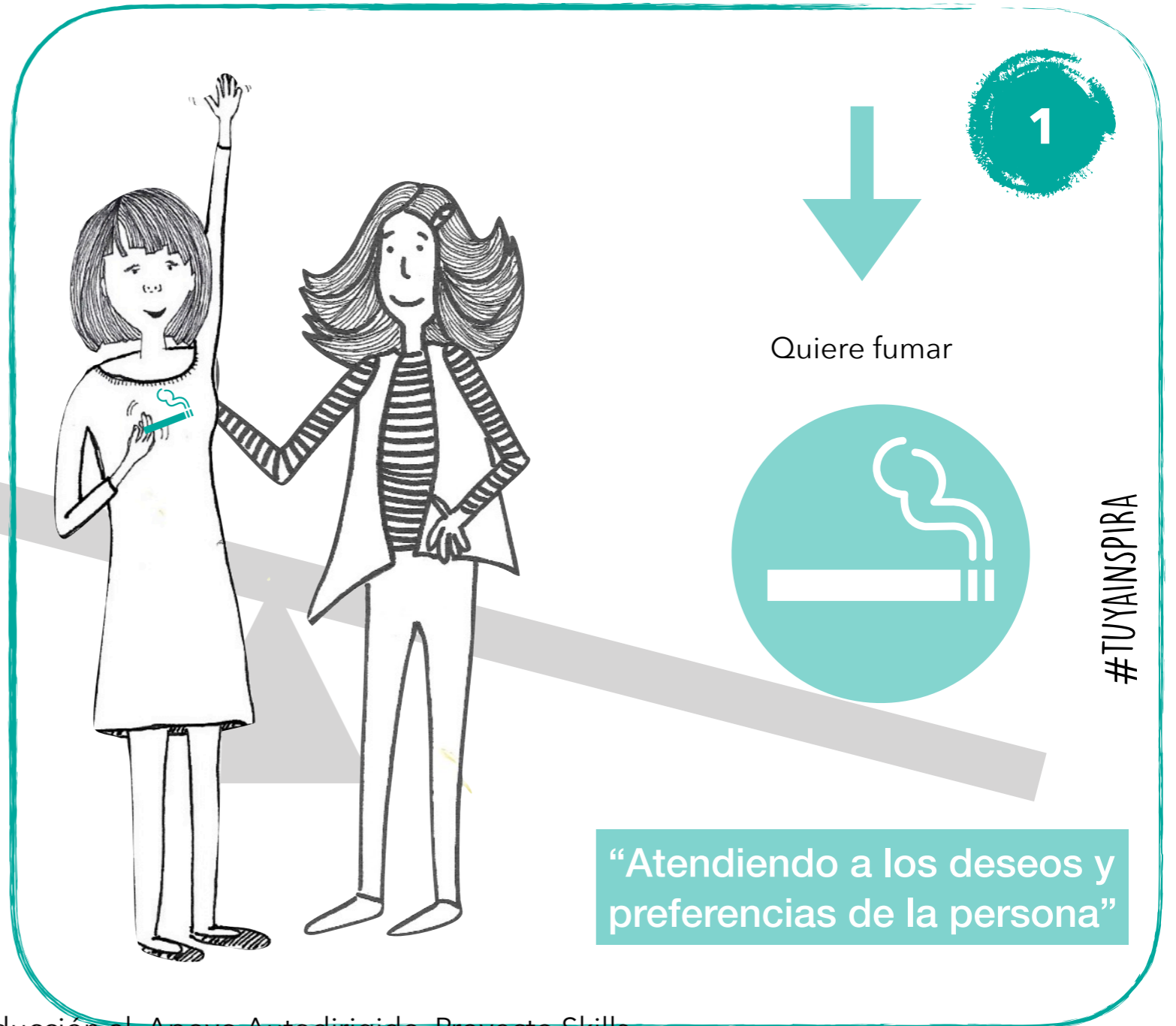
Cómo ayudar a las personas con discapacidad a **tomar decisiones.**

1 Cuando **se apoya la decisión de** una persona con discapacidad, el "mejor interés" de la persona (aquello que le viene bien) debe ser reemplazado por la "**mejor interpretación de los deseos y preferencias de la persona**".

No le viene bien fumar para la salud



"En el mejor interés de la persona"



"Atendiendo a los deseos y preferencias de la persona"

"VIVIR CON"



CONTROL

Cómo ayudar a las personas con discapacidad a **tomar decisiones.**

2

Acompañar, orientar, ayudar a pensar y descubrir alternativas, aprender de la experiencia...

No le viene bien fumar para la salud

2



"En el mejor interés de la persona"



Quiere fumar



"Atendiendo a los deseos y preferencias de la persona"

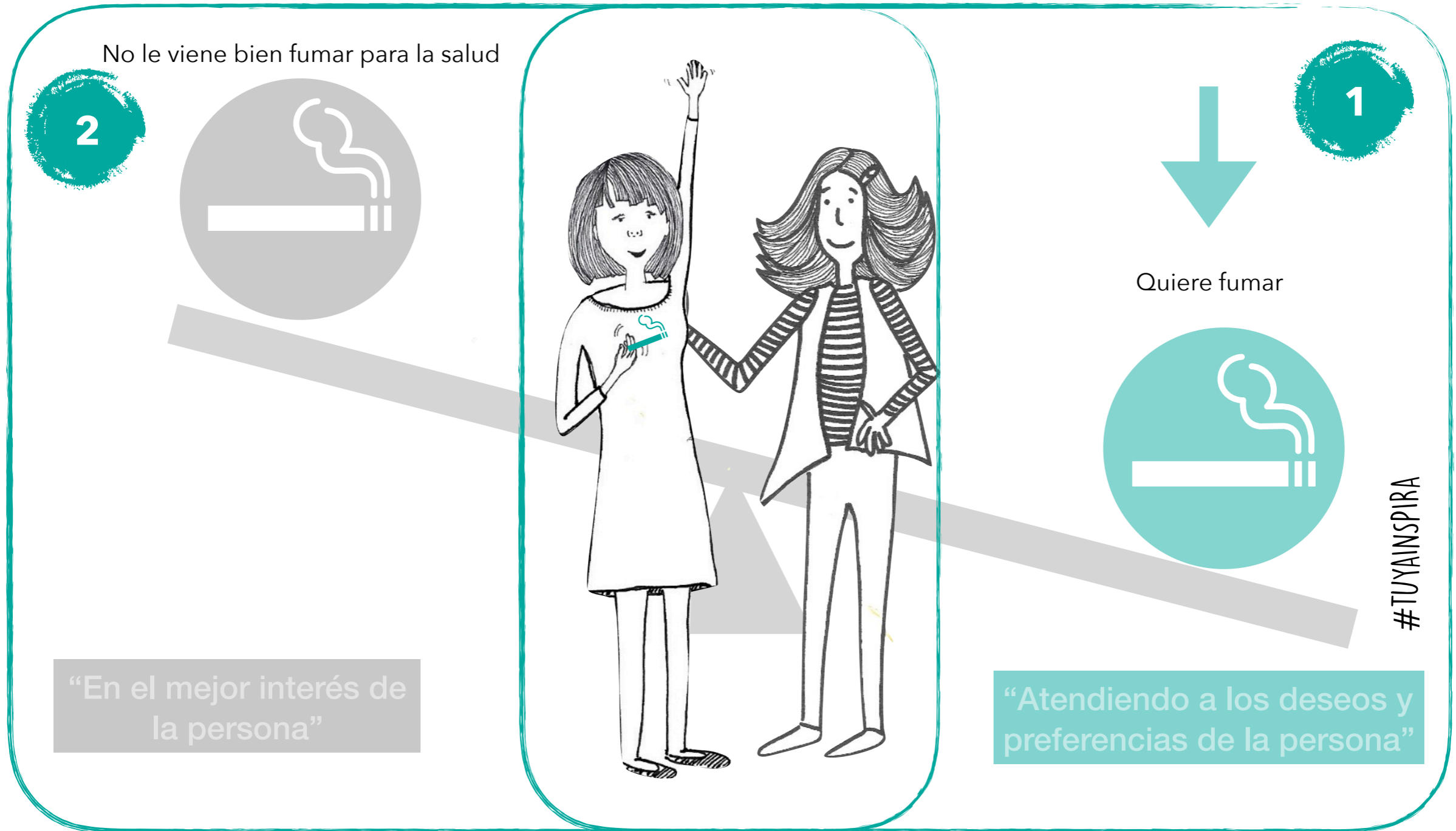
#TUYAINSPIRA

"VIVIR CON"



CONTROL

Cómo ayudar a las personas con discapacidad a **tomar decisiones.**



- 1 El “mejor interés” de la persona (aquello que le viene bien) debe ser reemplazado por la **“mejor interpretación de los deseos y preferencias de la persona”**.
- 2 Acompañar, orientar, ayudar a pensar y descubrir alternativas, aprender de la experiencia...

"VIVIR CON"



CONTROL

Cómo ayudar a las personas con discapacidad a **tomar decisiones.**

Puede ser útil

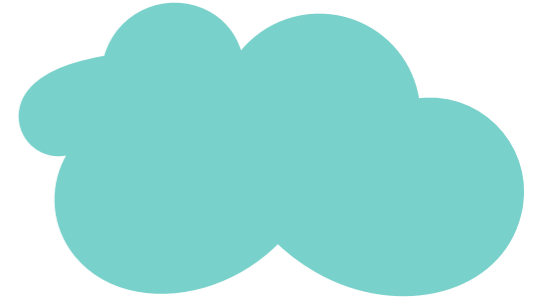


elaborar un plan escrito con una lista de personas que pueden brindar ayuda y cómo pueden hacerlo.

"VIVIR CON"



CONTROL



Cómo ayudar a las personas a **tomar decisiones.**

Es importante **ayudar** a **comprender la información necesaria**



"VIVIR CON"



CONTROL

Self-directed support

Con esta explicación
tengo dos intenciones

1. Que comprendas el propósito del "Apoyo
Autodirigido"



2. Que te comprometas
personalmente a que ocurra



Existen dos formas diferentes, aunque relacionadas, de comprender ese propósito: como un medio para lograr la "**vida independiente**"; y / o como un medio para alcanzar la plena "**ciudadanía**"

"VIVIR CON"



CONTROL

Self-directed support



Debes saber que **el apoyo autodirigido no es un "fin en sí mismo"**, es un método adoptado para garantizar que las personas disfruten de una **"vida independiente"** y de una **"ciudadanía"** completa sobre la misma base que los demás

"VIVIR CON"



CONTROL

Self-directed support

PROPÓSITO



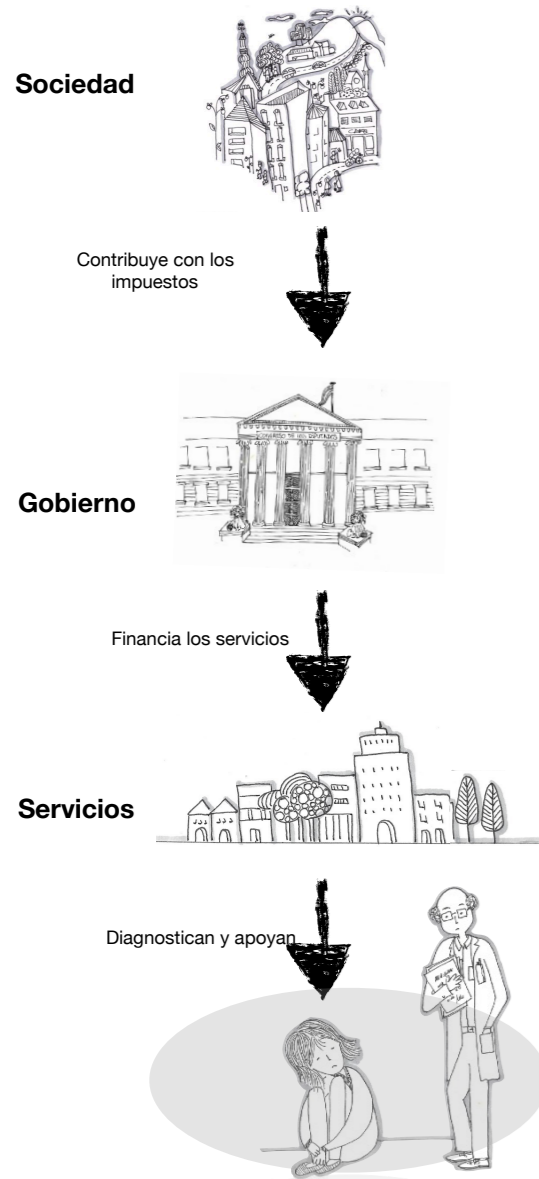
Garantizar que la persona individual que necesita ayuda tenga el mayor control posible sobre cómo se organiza y entrega esa ayuda.



Para ilustrar el hecho de que proporciona una perspectiva nueva e importante, a menudo es necesario contrastar el apoyo autodirigido con la forma en que generalmente se organiza el apoyo. Muchos sistemas de apoyo no están basados en la idea de los derechos humanos. En lugar de relacionarse con las personas como ciudadanos activos que tienen derecho a dar forma a sus propias vidas, a menudo tratan a las personas como receptores pasivos de apoyo o 'usuarios del servicio' (Duffy, 1996).

Modelos de prestación de servicios

Modelo "Regalo profesional"

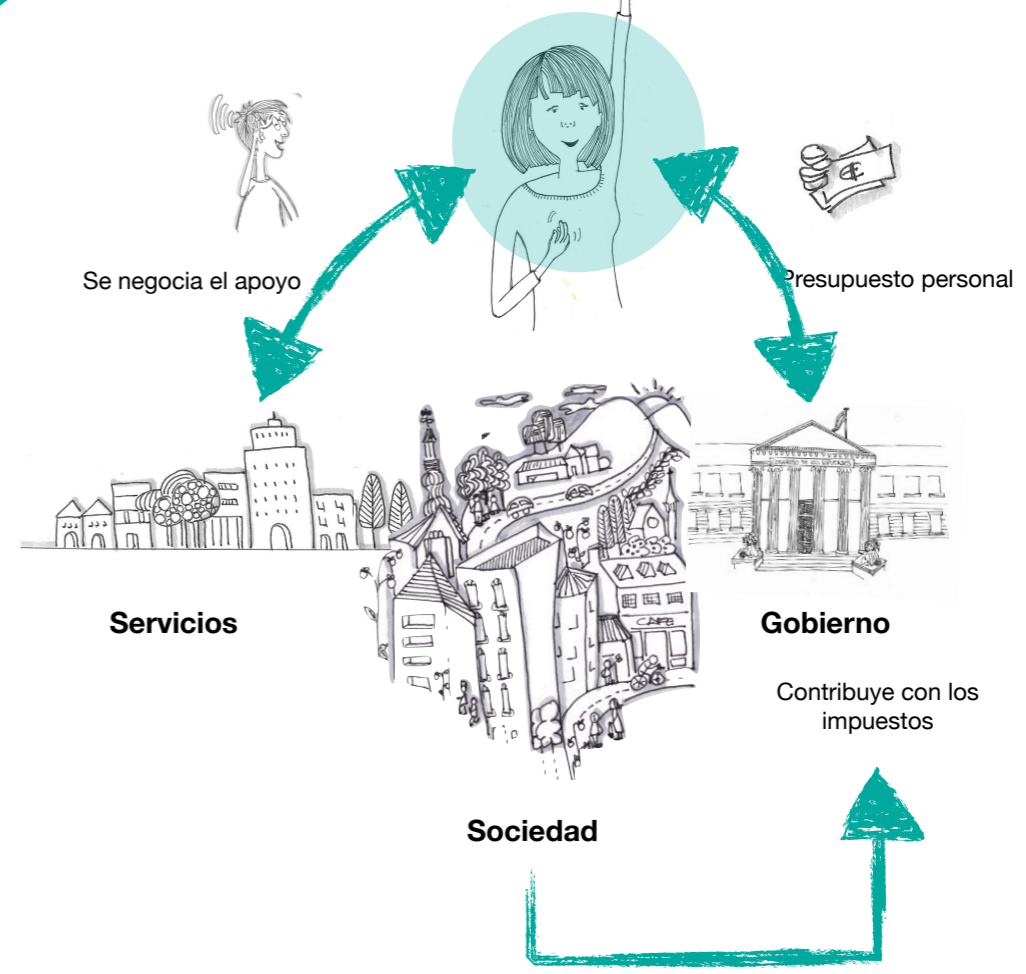


Este enfoque más tradicional puede considerarse como el modelo de prestación de servicios de 'Regalo profesional' donde:

1. La comunidad financia al estado a través de los impuestos
2. El estado financia a los profesionales del gobierno local
3. Los profesionales del gobierno local deciden qué las personas necesitan
4. Las personas reciben apoyo como si fuera un regalo, no un derecho.



Modelo "Ciudadanía"



Por el contrario, asumir un modelo de "ciudadanía" de prestación de servicios, se organiza de manera diferente:

1. Los ciudadanos tienen control sobre su propia vida.
2. Los ciudadanos viven como parte de una comunidad.
3. Los ciudadanos tienen derecho al apoyo.
4. Los ciudadanos dan forma al apoyo que necesitan.

Modelos de prestación de servicios

Modelo "Regalo profesional"

Sociedad



Contribuye con los impuestos



Gobierno



Financia los servicios



Servicios

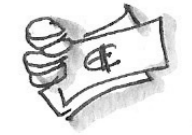


Diagnostican y apoyan



Modelo "Ciudadanía"

Se negocia el apoyo



Presupuesto personal



Servicios



Gobierno



Contribuye con los impuestos

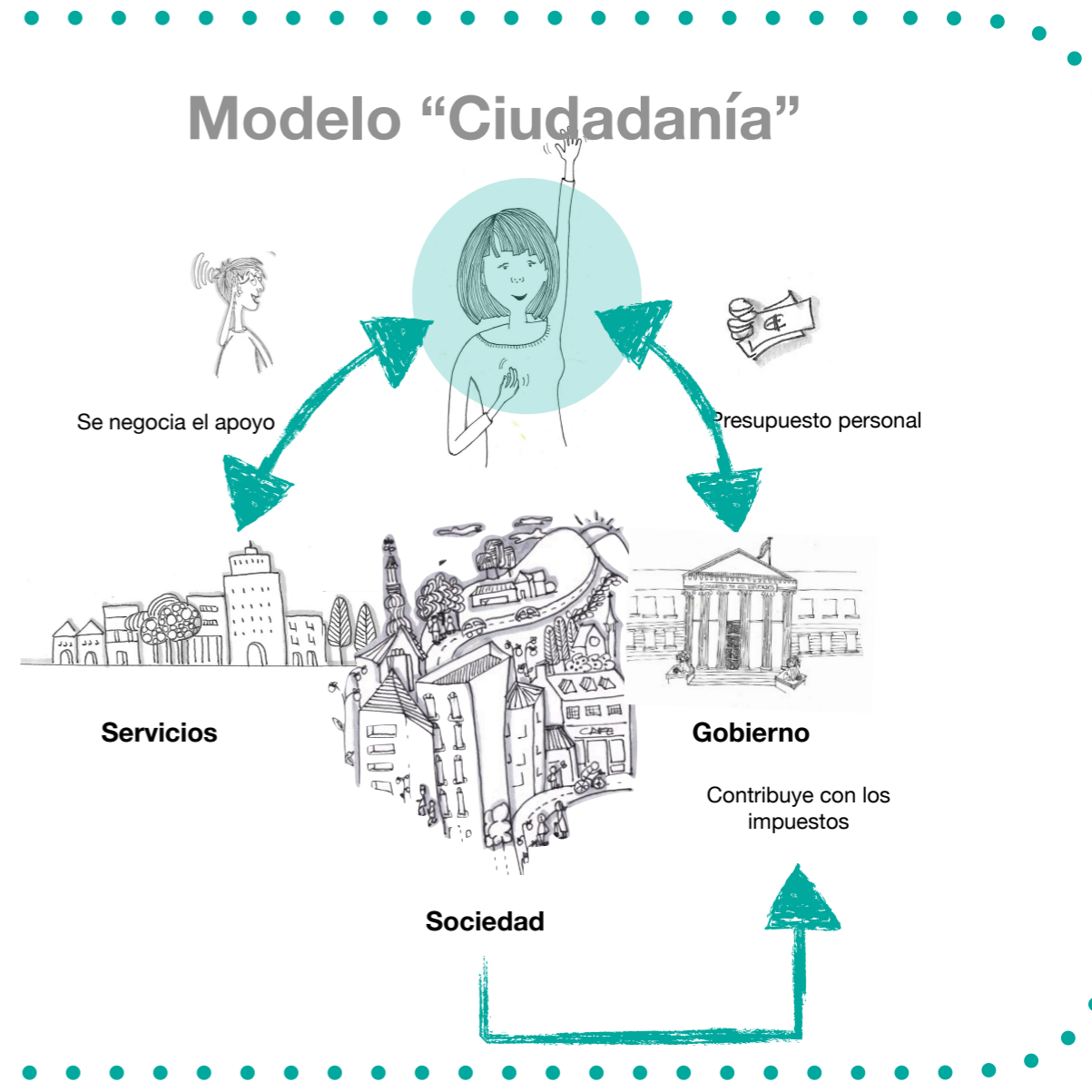
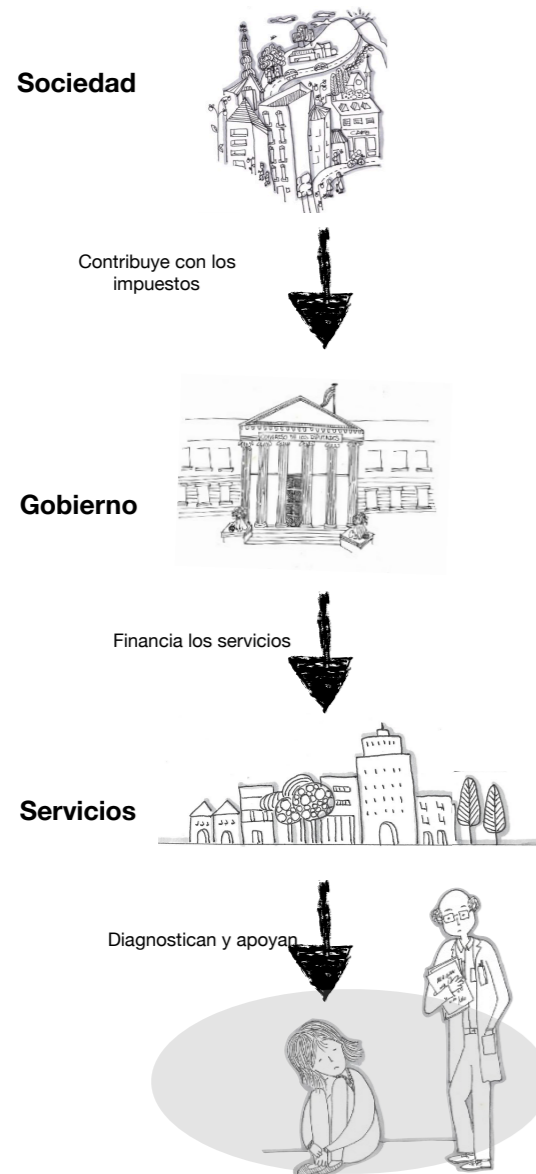


Sociedad



#TUYAINSPIRA

Modelos de prestación de servicios



El objetivo del viaje hacia el apoyo autodirigido es la **deconstrucción del viejo modelo** y la construcción de un **nuevo sistema basado en el activo ciudadanía**. Cuando una persona depende de la asistencia de otros, es lógico que la asistencia brindada se ajuste a las aspiraciones y necesidades de esa persona, cuando la persona está en el centro del sistema de toma de decisiones. Este impulso hacia el apoyo autodirigido también es parte de un compromiso con los **derechos humanos** en general y, específicamente, con el derecho a la vida independiente descrito en la **Convención de las Naciones Unidas sobre los Derechos de las Personas con Discapacidad (UNCRPD)** (Chetty, Dalrymple & Simmons, 2012 ; Dalrymple, Macaskill & Simmons, 2017.)

"VIVIR CON"



CONTROL

Self-directed support

PROPÓSITO



La promoción de la ciudadanía a través del apoyo autodirigido es relevante en casi todas las áreas de los derechos humanos, pero ciertamente es esencial en relación con:

- artículo 14 - libertad y seguridad de la persona
- artículo 19 - vivir independientemente y ser incluido en la comunidad.
- artículo 22 - respeto por la privacidad
- artículo 23 - respeto por el hogar y la familia

#TUYAINSPIRA



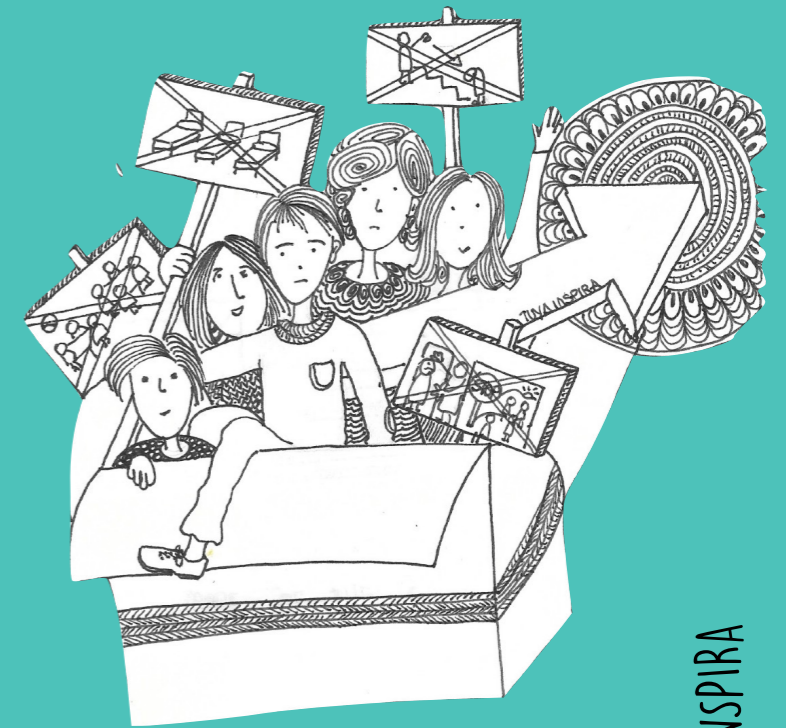
CONTROL

Self-directed support

Los derechos a menudo se quitan o son diluidos en lo que respecta a las personas con discapacidad.



Además, el apoyo autodirigido es un medio poderoso para superar el problema de la institucionalización y ayudar a las personas con discapacidad y mayores a disfrutar de la plena ciudadanía e inclusión. A menudo, el impulso para cerrar las instituciones de larga estancia condujo a la creación de instituciones más pequeñas. Entonces, el desafío es crear una segunda ola de desinstitucionalización, para transformar los servicios comunitarios institucionales en servicios comunitarios reales.



#TUYAINSPIRA

"VIVIR CON"



CONTROL

Self-directed support

Vida Independiente!!!!!!!!!!!!!!



“Vida independiente significa que todas las personas con discapacidad tienen la misma libertad, elección, dignidad y control que otros ciudadanos en el hogar, en el trabajo y en la comunidad. No significa necesariamente vivir solo o valerse por uno mismo. Significa derechos a asistencia práctica y apoyo para participar en la sociedad y vivir una vida ordinaria”.

La vida independiente se trata de los derechos humanos. Derechos que las personas con discapacidad comparten con el resto de la comunidad. Pero los derechos a menudo se eliminan o diluyen en lo que respecta a las personas con discapacidad. El apoyo autodirigido intenta garantizar que estos derechos estén protegidos y se hagan valer.

#TUYAINSPIRA



CONTROL

Self-directed support

Vida Independiente!!!!!!!!!!!!!!



Por lo tanto, la vida independiente no se trata solo de la atención social que las personas reciben en sus hogares. Incluye todos los aspectos de la vida de una persona y requiere que cada persona tenga:

- Acceso total al medio ambiente , incluidos edificios, parques y pavimentos,
- Transporte totalmente accesible
- Asistencia técnica confiable y equipos
- Vivienda accesibles y adaptada ,
- Asistencia persona cuándo y dónde se necesite
- Educación inclusivas y capacitación en todas las edades y etapas
- Recursos económicos incluidos los ingresos del sistema del Estado para aquellos que no pueden trabajar
- Igualdad de oportunidades en el empleo
- Información accesible y fácilmente disponible
- Defensa y autodefensa
- Asesoramiento, incluido el asesoramiento entre pares
- Inclusiva y accesible atención médica
- Comunicación y apoyo apropiado para la comunicación

#TUYAINSPIRA

"VIVIR CON"



CONTROL

Self-directed support

Ciudadanía!!!!!!!!!!!!!!



La ideología subyacente del apoyo autodirigido subraya lo importante que es que hombres o mujeres individuales vivan libre e independientemente; mientras participa simultáneamente en comunidades locales e interés compartidos con amigos y vecinos; sobre la base de la igualdad de la condición de adulto bajo la ley, y en el marco de los derechos humanos universales



#TUYAINSPIRA

"VIVIR CON"



CONTROL

Self-directed support

Ciudadanía!!!!!!!!!!!!!!



La ideología subyacente del apoyo autodirigido subraya lo importante que es que hombres o mujeres individuales vivan libre e independientemente; mientras participa simultáneamente en comunidades locales e interés compartidos con amigos y vecinos; sobre la base de la igualdad de la condición de adulto bajo la ley, y en el marco de los derechos humanos universales



#TUYAINSPIRA

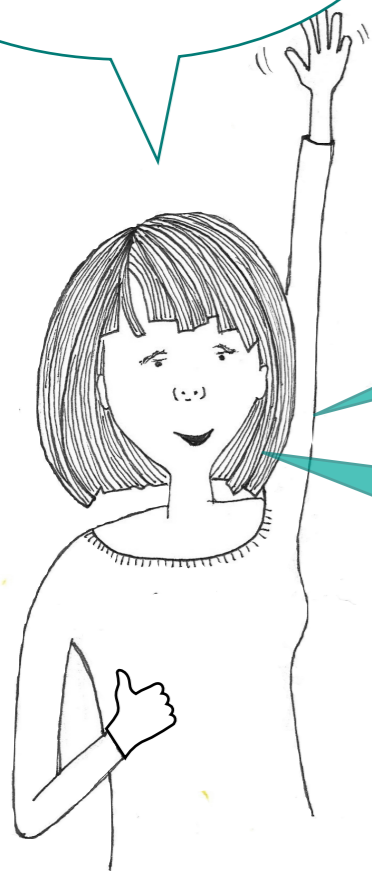


CONTROL

Self-directed support

Valores y principios

Con esta explicación tengo dos intenciones



1. Que puedas ver a la persona con la que estás trabajando como una persona individual, **única con capacidades y habilidades identificables**, y que puedas ayudarla a usar sus recursos personales para tener una buena vida que no venga definida únicamente por la discapacidad.



2. Que puedas facilitar las conversaciones que permitirán a la persona con la que está trabajando **tomar decisiones informadas y correctas** equilibrando el riesgo y las oportunidad en su propia vida.



"VIVIR CON"



CONTROL

Self-directed support

Valores y principios

Debido a que las personas con discapacidad se perciben con frecuencia negativamente y sus derechos humanos básicos están constantemente amenazados, es importante que el apoyo dirigido tenga como base un conjunto claro de valores y principios que desafíen las percepciones distorsionadas y defiendan los derechos fundamentales.



#TUYAINSPIRA

"VIVIR CON"



CONTROL

Self-directed support

Valores y principios: Resumen

2. Todas las personas somos únicas e individuales

1. Todas las personas compartimos un conjunto de necesidades comunes.

3. Cada uno de nosotros tiene el mismo estatus y valor

4. Todas las personas debemos tomar decisiones sobre nuestras propias vidas.

5. Todas las personas vivimos nuestras vidas en y a través de las relaciones



Fuente: Los valores y principios del Apoyo Autodirigido. Proyecto Skills

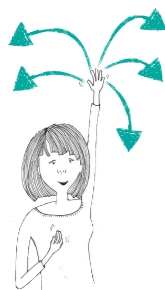
#TUYAINSPIRA

"VIVIR CON"



CONTROL

Self-directed support



Valores y principios:

1. Todas las personas compartimos un conjunto de necesidades comunes.

Nuestro punto de partida es que, universalmente y sin distinción, los seres humanos comparten un conjunto de necesidades comunes. A lo largo de nuestras vidas queremos tener **seguridad, amor, relaciones y un sentido de propósito**. La definición más famosa de nuestras necesidades humanas comunes fue ofrecida por Maslow , quien identificó:

La necesidad de un sentido de realización y propósito en nuestras vidas

Nuestra necesidad de autoestima: poder confiar en nuestros propios logros y tener el respeto de otras personas

Nuestra necesidad de pertenecer y experimentar el amor a través de relaciones íntimas con otras personas

Nuestra necesidad de seguridad y protección

Nuestras necesidades fisiológicas básicas



#TUYAINSPIRA

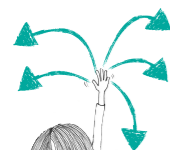


"VIVIR CON"



CONTROL

Self-directed support



Valores y principios:



1. Todas las personas compartimos un conjunto de necesidades comunes.

Una aplicación práctica de la definición de Maslow es el marco ideado por **Simon Duffy** en *Keys to Citizenship*. Describe siete condiciones que deben cumplirse para que cualquiera de nosotros viva una vida plena como ciudadanos en nuestras comunidades:

Sentido: Propósito y significado en nuestras vidas

Libertad: Control personal de nuestros propios asuntos

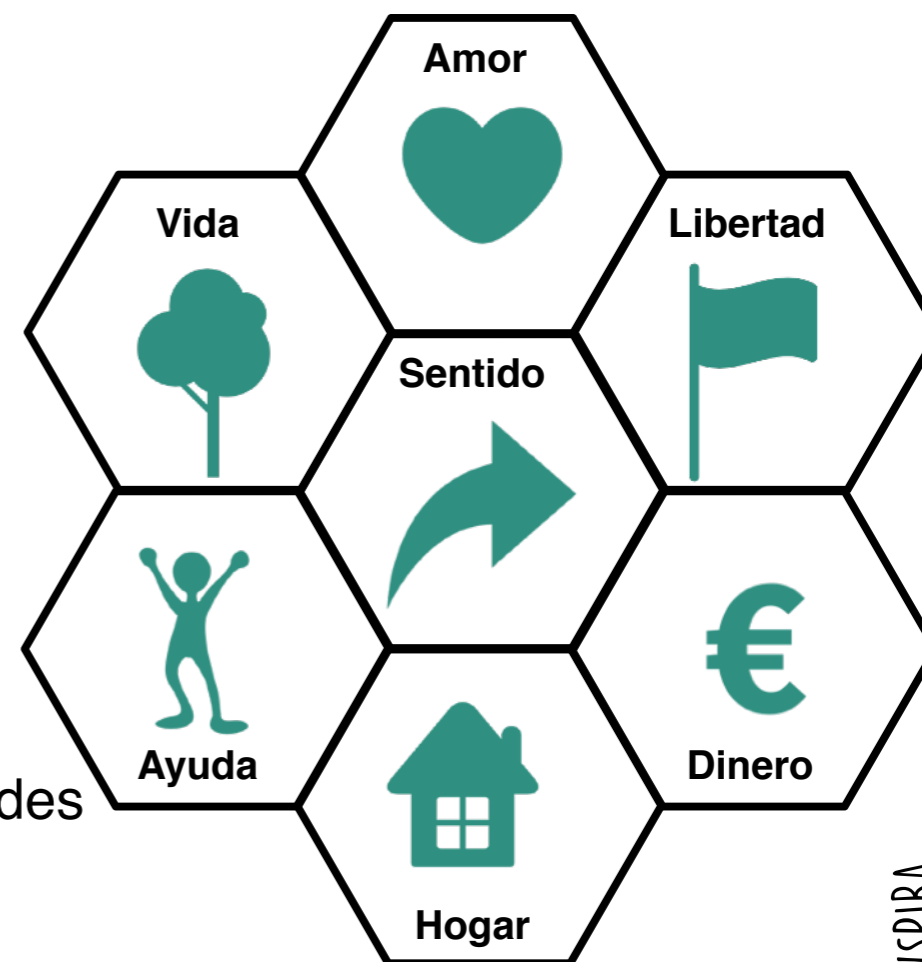
Dinero: Suficiente para mantener nuestra independencia

Hogar: Un lugar privado al que pertenecemos

Ayuda: El apoyo y la asistencia de otros

Vida: Oportunidades para contribuir a nuestras comunidades

Amor: Amistades recíprocas y relaciones íntimas



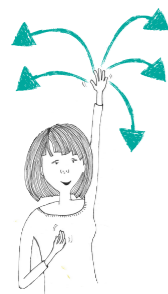
#TUYAINSPIRA

"VIVIR CON"



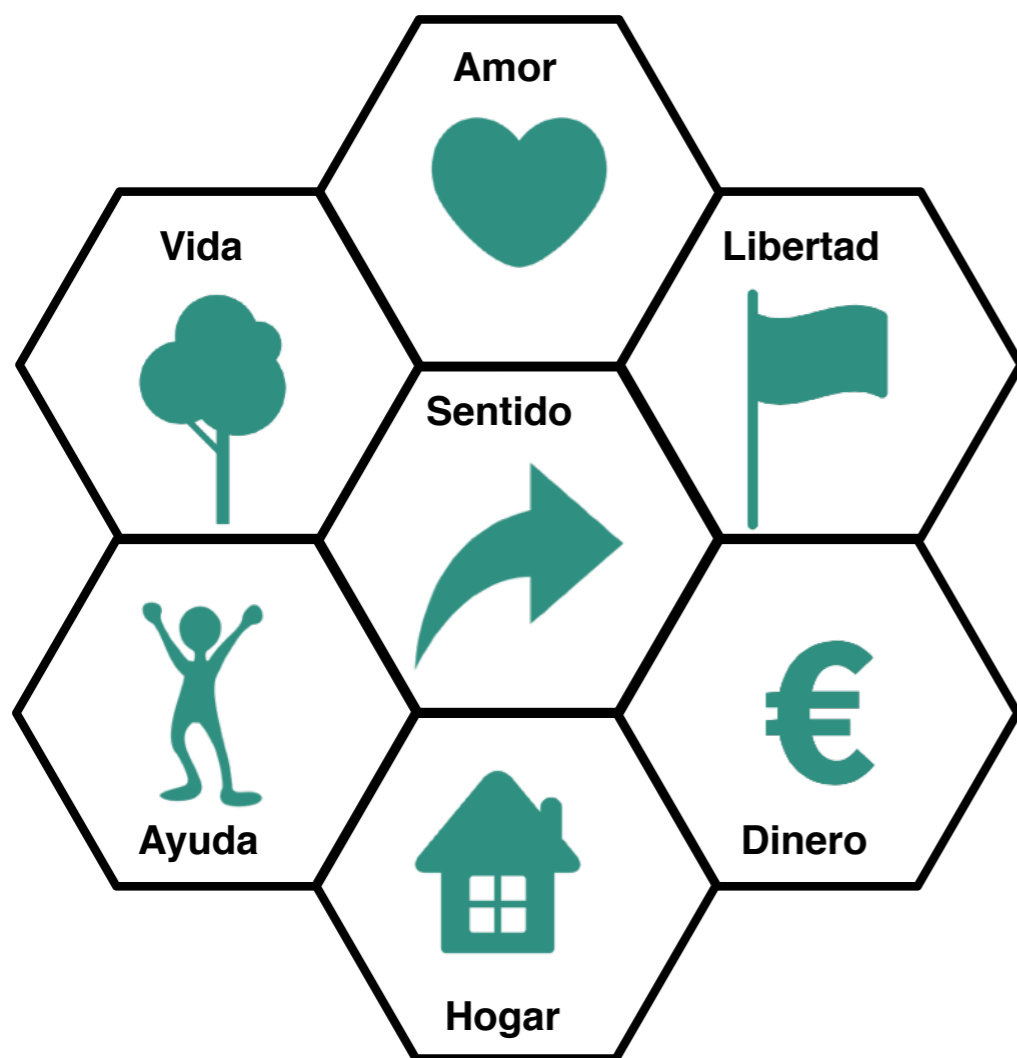
CONTROL

Self-directed support



Valores y principios:

1. Todas las personas compartimos un conjunto de necesidades comunes.



Estas no son cosas que algunas personas necesitan y otras pueden prescindir. Y ciertamente no hay un conjunto de necesidades especiales reservadas para personas con discapacidad. Lo que es diferente para las personas con discapacidad es que a menudo necesitan cantidades adicionales de ayuda de otros para satisfacer sus necesidades humanas básicas. Y a veces esto se traduce en el tipo especializado de apoyo pagado que algunas personas con discapacidad requieren para ayudar a mantener sus vidas.

Del mismo modo, la discapacidad no es una condición que las personas llevan consigo. Existe en el espacio donde la persona interactúa con el mundo social y el entorno físico. La discapacidad no es una enfermedad a curar, por lo tanto, las personas con discapacidad a menudo necesitan ayuda para reducir las restricciones que enfrentan en el mundo mientras buscan vivir sus vidas.

#TUYAINSPIRA

"VIVIR CON"



CONTROL

Self-directed support



Valores y principios:

2. Todas las personas somos únicas e individuales.

Si bien todos **compartimos un conjunto de necesidades comunes**, somos al mismo tiempo **personas únicas**. Todos somos iguales y, sin embargo, todos somos diferentes. Estas no son ideas opuestas, sino que son complementarias. Cada uno de nosotros es humano; cada uno de nosotros, sin excepción, es genética bioquímicamente única. Psicológicamente, todos somos diferentes también.

Desarrollamos nuestras propias preferencias personales, nuestros gustos y disgustos, nuestros propios sueños y ambiciones personales para nuestra vida. Nos alegra la satisfacción de distintos aspectos de la vida, pero también podemos identificar aquellas cosas por las que no nos gustan.



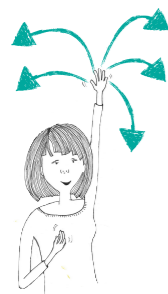
#TUYAINSPIRA

"VIVIR CON"



CONTROL

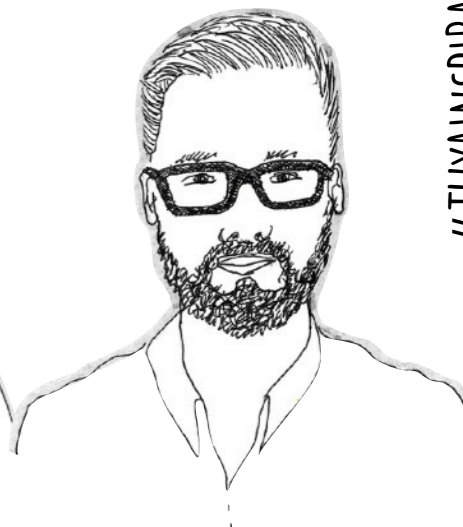
Self-directed support



Valores y principios:

2. Todas las personas somos únicas e individuales.

Todos somos iguales y, sin embargo, todos somos diferentes.



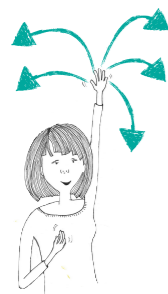
#TUYAINSPIRA

**Compartimos un conjunto de necesidades comunes
y somos al mismo tiempo personas únicas.**



CONTROL

Self-directed support



Valores y principios:

2. Todas las personas somos únicas e individuales.



Maslow sugiere que todos busquemos desarrollar y preservar una 'libertad psicológica' que no requiera la validación de alguien o algo.

Nos atrevemos a ser diferentes, incluso si eso significa entrar en conflicto con las diversas comunidades en las que vivimos.

La singularidad de cada persona, y la gran diversidad que esto implica, se opone, por lo tanto, a la tendencia a ver a las personas con discapacidad como una clase homogénea de seres humanos. seres con necesidades, deseos y aspiraciones indiferenciadas, personas que pueden ser 'agrupadas' o 'agrupadas' y cuyas preferencias personales son de poca importancia.

En cada etapa será importante asegurarse de que la individualidad de la persona con la que está trabajando se refleje plenamente en todo lo que se haga.



CONTROL

Self-directed support



Valores y principios:

3. Cada uno de nosotros tiene el mismo estatus y valor

Como personas únicas que comparten una humanidad común, todos compartimos el mismo estatus y valor como seres humanos. Las consideraciones de género, sexualidad, edad, etc., no pueden disminuir el valor y el estado de la persona como persona, ni hacer que una persona se subordine a otra.

El derecho internacional respalda y defiende esta posición mediante acuerdos históricos como la Declaración Universal de Derechos Humanos (1948) y el Convenio Europeo de Derechos Humanos (1953). Por lo tanto, no es aceptable que ninguna persona utilice la discapacidad como justificación para negar a esa persona:

- el derecho a la vida
- libre de tortura y trato inhumano o degradante,
- la libertad de la esclavitud y el trabajo forzado,
- el derecho a la libertad y la seguridad
- el derecho a un juicio justo
- el derecho a no castigar sin ley
- respeto a la vida privada y familiar, el hogar y
- la correspondencia libertad de pensamiento, creencia y religión
- libertad de expresión libertad de reunión y asociación
- el derecho a casarse y formar una familia

De hecho, Artículo 14 del Convenio Europeo de Derechos Humanos establece específicamente que las personas tienen derecho a ser protegidas de la discriminación con respecto a todos estos derechos y libertades. defiendan los derechos fundamentales.

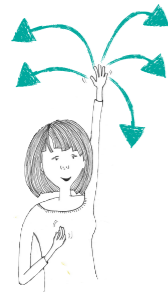


"VIVIR CON"



CONTROL

Self-directed support



Valores y principios:

4. Todas las personas debemos tomar decisiones sobre nuestras propias vidas.

Las razones de la capacidad intelectual también se utilizan a veces para justificar la práctica de tomar decisiones por las personas con discapacidad, a menudo se asume que las personas con discapacidad carecen de la capacidad de tomar decisiones por sí mismas y, por lo tanto, requieren que otros tomen decisiones por ellos.



#TUYAINSPIRA

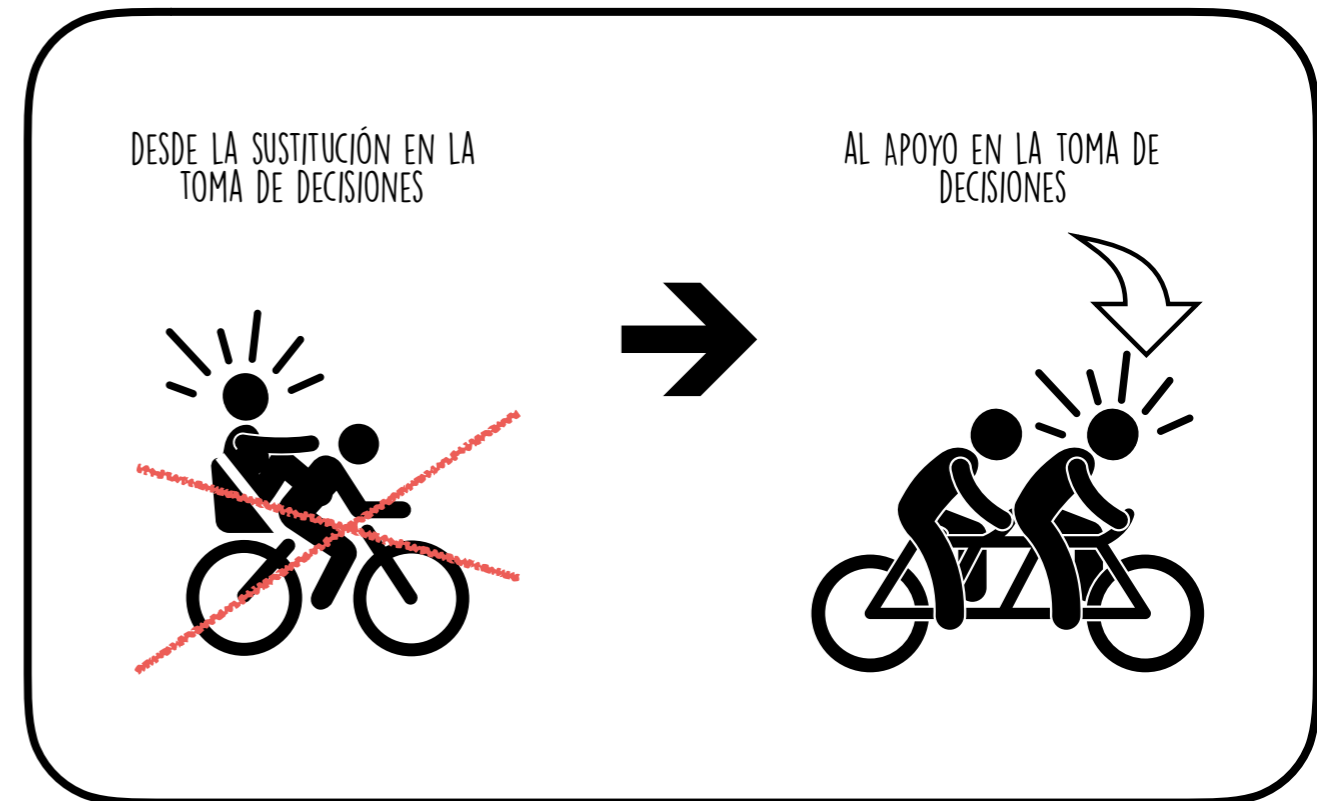


Este tipo de generalización está seriamente equivocado y es simplemente inaceptable.



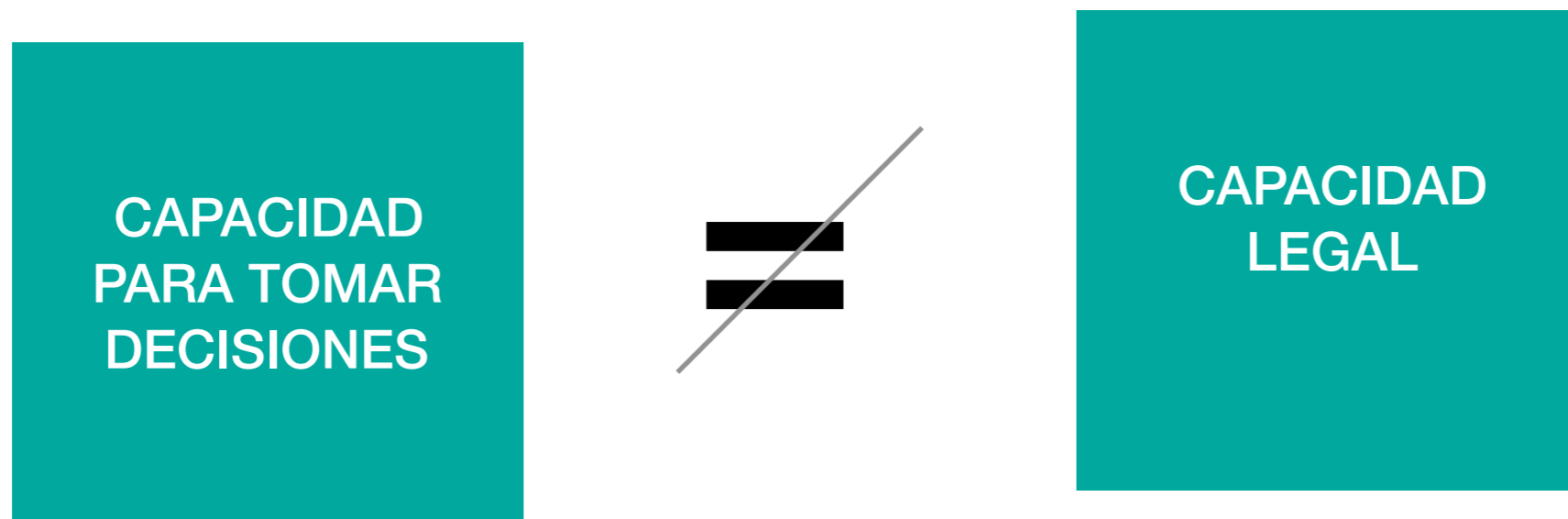
Sin embargo, incluso en aquellos casos en que la capacidad de una persona se reduce, la **dignidad** de esa persona, su **identidad única**, su **estatus y valor igual** exigen que tome las máximas decisiones que afecten a su propia vida teniendo el apoyo necesario.

La Convención de las Naciones Unidas sobre los Derechos de las Personas con Discapacidad establece claramente que las personas que apoyan "deberán tomar las medidas adecuadas para proporcionar acceso a las personas con discapacidad al apoyo que puedan necesitar para ejercer su capacidad legal". En este sentido, es importante recordar que 'capacidad legal' no es lo mismo que capacidad de toma de decisiones .





La capacidad de toma de decisiones de una persona se relaciona con su capacidad de tomar decisiones sobre cosas que afectan su vida. Tener capacidad para tomar decisiones significa que la persona puede entender una decisión, las opciones disponibles, las consecuencias de cualquier decisión que tome y puede comunicar la decisión. La 'capacidad legal', por otro lado, es la capacidad de tener derechos y tomar decisiones respetadas y capaces de hacer cumplir la ley (por ejemplo, firmar contratos y aceptar atención y tratamiento médico).



La Convención afirma que todas las personas con discapacidad deben disfrutar de "capacidad legal en igualdad de condiciones con los demás en toda la vida"

Para que eso suceda, necesitan apoyo, ya sea para ayudarlos a tomar una decisión por sí mismos o, si eso realmente no es posible, tomar una decisión en su nombre que respete sus derechos, voluntad y preferencias.

El propósito de la toma de decisiones con apoyo es garantizar que la voluntad y las preferencias de la persona, por encima de lo que otros consideran que les viene bien.

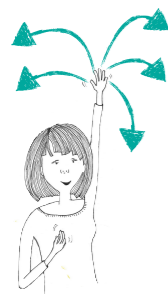
Diferentes personas a veces requerirán diferentes niveles de apoyo para diferentes tipos de decisiones. Y diferentes apoyos para diferentes tipos de decisiones.

"VIVIR CON"



CONTROL

Self-directed support



Valores y principios:

5. Todas las personas vivimos nuestras vidas en y a través de las relaciones

Como **individuos únicos de igual valor y dignidad**, nuestra necesidad de control personal sobre las decisiones que afectan a nuestras vidas es conciliada con nuestra **necesidad de tener relaciones gratificantes de dar y recibir entre nosotros**.

La calidad de nuestra conexión humana, la una con la otra, es la base de nuestro **sentido de seguridad** en el mundo y es la fuente de nuestra **satisfacción emocional**, el lugar donde damos y recibimos amor, cariño y apoyo. Esto es cierto en el nivel íntimo de las relaciones personales y familiares uno a uno y también en el nivel menos social de nuestras relaciones con las personas en nuestros vecindarios y comunidades locales: tenemos sentido del mundo, y dentro de él, a través de otras personas. Tanto es así que, como han demostrado los estudios, cuanto más limitada es nuestra gama de relaciones con otras personas, más aislados nos volvemos y más solitarios nos sentimos, más probabilidades tenemos de morir prematuramente (Holt-Lunstad, 2015).

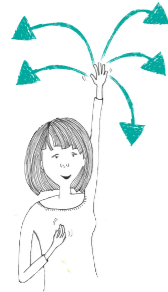


"VIVIR CON"



CONTROL

Self-directed support



Valores y principios:

5. Todas las personas vivimos nuestras vidas en y a través de las relaciones

Para **las personas con discapacidad**, que por diversas razones sociales son, desde el comienzo de sus vidas, mucho **más propensas** que el ciudadano promedio a no estar dentro de sus comunidades, o **segregadas** de ellas, este problema es aún más grave. En primer lugar, no solo debemos hacer todo lo que esté a nuestro alcance para evitar su traslado a instituciones de larga duración; pero también debemos asegurarnos de que al ayudar a las personas a planificar su viaje, prestemos una atención completa y adecuada al **rango y la calidad de las relaciones** que pueden disfrutar a su regreso.

#TUYAINSPIRA



A menudo hay un enfoque significativo en la tecnología y los cambios prácticos en los que requiere el soporte autodirigido. Sin embargo, la mejor prueba de si el apoyo autodirigido realmente funciona es ver si cumple con los derechos de la persona.

"VIVIR CON"



CONTROL

Self-directed support

Los valores y principios del apoyo autodirigido nos ayudan a definir una serie de principios universales que los profesionales deben promover y demostrar en su práctica:

Vida independiente

Derecho a ser ciudadanos con pleno derecho a la vida cotidiana.

"Tengo derecho a vivir mi vida de una manera que sea de calidad".

Derecho

Derecho a un apoyo suficiente para lograr la ciudadanía.

"Tengo derecho a un apoyo suficiente y también derecho a no ser sobreapoyada."

Libertad

Derecho a que la persona tenga el control de su propia vida.

"Tengo derecho a tomar decisiones sobre cómo vivo mi vida y, si es necesario, tengo el derecho de contar con el apoyo de personas que me conocen y me aman para tomar juntos esas decisiones".

Apertura

Derecho a recibir la información clara de cualquier regla o sistema.

"Tengo derecho a que me digan de forma clara y simple cómo funciona el sistema de derecho, las reglas que me afectan, incluyendo el dinero que tengo para mi apoyo".

Flexibilidad

Derecho a que las personas usen sus Derechos como quieran.

"Tengo derecho a usar mi dinero de cualquier manera que me ayude a vivir, incluida la libertad de asumir riesgos, cometer errores y aprender de ellos."

Aprendizaje

Derecho a compartir para ayudar a otros.

"Tengo la responsabilidad de compartir con otros lo que he aprendido, lo que funciona y lo que no funciona para mí."

Contribución

Responsabilidad de contribuir y construir comunidades más fuertes.

"Tengo derecho y la responsabilidad de utilizar mis habilidades y conocimientos para desempeñar un papel integral como ciudadana de mi comunidad."



#TUYAINSPIRA



CONTROL

Self-directed support

Ahora te cuento, las cosas que necesitas saber para poder desempeñar tu papel en el apoyo autodirigido.



Dependiendo del rol que tenga como profesional, es posible que no tenga una participación directa en todas las áreas descritas, aunque, por supuesto, es útil tener conocimiento de ellas.

1. Evaluación y asignación de recursos.

2. Pensar y planificar sobre cual es el apoyo adecuado.

3. Opciones posibles para que esto suceda.

4. Revisión y adaptación del apoyo.

El profesional debe ayudar a que la persona para que tenga tanto control como quiera la propia persona a la que apoya.

"VIVIR CON"



CONTROL

Self-directed support

El apoyo autodirigido se trata esencialmente de un **cambio de poder** y lograr una mayor **justicia social**, por lo que cuando estamos trabajando para ofrecer apoyo debemos mantener esto constantemente en nuestra mente.



#TUYAINSPIRA

"VIVIR CON"



CONTROL

Self-directed support



Evidentemente las propias personas son las más expertas e informadas sobre su propia vida, al igual, que quienes las aman y cuidan también deben ser escuchadas.

Cuando nosotros estamos poniendo en práctica el apoyo autodirigido, debemos asegurarnos de que estas voces de las propias personas sean más fuertes.

#TUYAINSPIRA

"VIVIR CON"



CONTROL

Self-directed support

El apoyo autodirigido no es algo concreto que se da a la gente, sino que es un **proceso activo** en el que la gente se involucra y actúa.

La persona debe ser apoyada para entender las formas en que está dirigiendo, o puede dirigir, su propio apoyo.



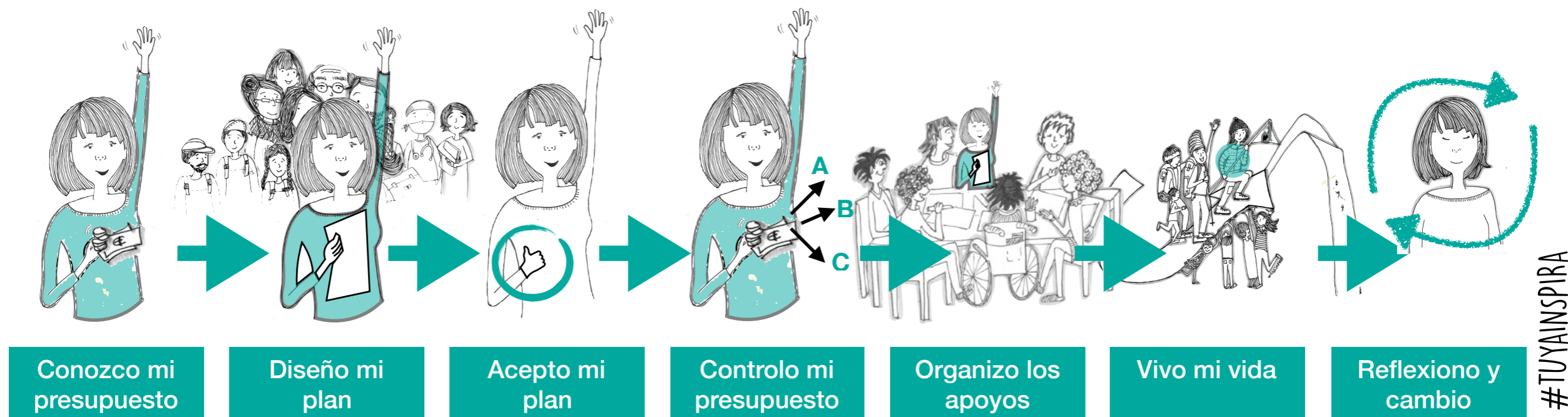
"VIVIR CON"



CONTROL

Self-directed support

Se han desarrollado y adaptado numerosos modelos para mostrar las etapas o pasos que una persona debe seguir para poder dirigir su propio apoyo.





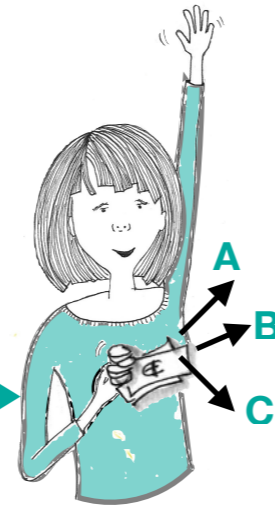
Conozco mi presupuesto



Diseño mi plan



Acepto mi plan



Controlo mi presupuesto



Organizo los apoyos



Vivo mi vida



Reflexiono y cambio

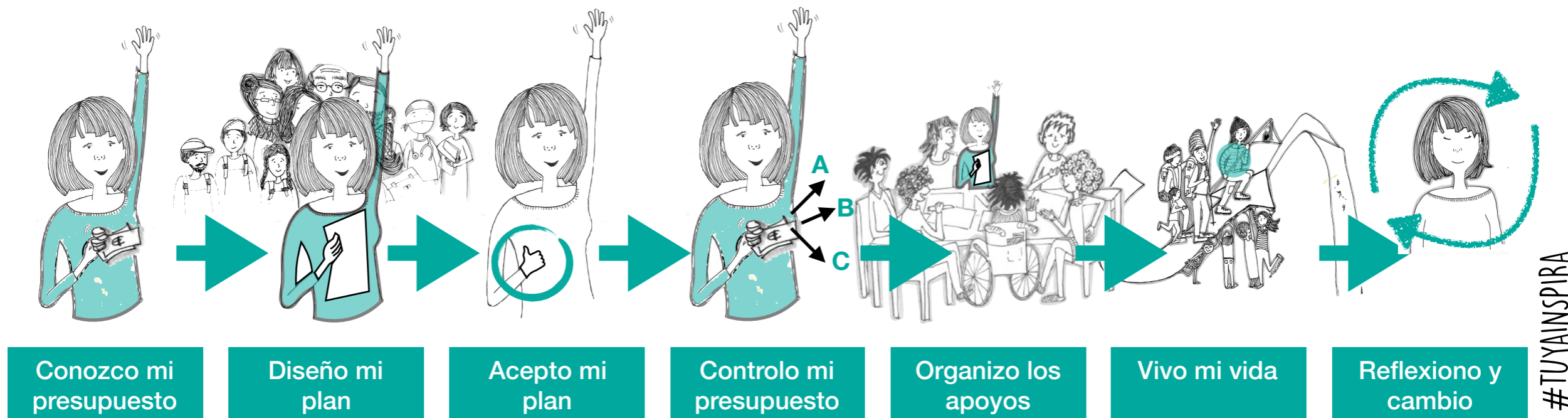
#TUYAINSPIRA

"VIVIR CON"



CONTROL

Self-directed support



Aunque es importante pensar y considerar todos estos pasos al poner en práctica el apoyo autodirigido, no todos los pasos requerirán la misma atención o será igualmente importante para cada persona.

Se han desarrollado otras representaciones visuales para simplificar y enfatizar aún más los aspectos más importantes - los elementos centrales - involucrado en poner en práctica el apoyo autodirigido.

"VIVIR CON"



CONTROL

Self-directed support

Cuatro elementos centrales que deben existir para que un sistema de apoyo autodirigido realmente logre su propósito. Estos son:

DERECHOS + LIBERTAD + PARTICIPACIÓN = CIUDADANÍA



DEFENDER EL DERECHO

Tener información 'por adelantado' sobre el presupuesto que está disponible y puede ser utilizado por la persona para desarrollar un plan para obtener el apoyo adecuado.



PLANIFICAR JUNTOS

Elaborando un plan con la ayuda de las personas en las que la persona quiere involucrarse que describa lo que quiere lograr y cómo lo lograrán.



APOYOS EN COMUNIDAD

Desarrollar el apoyo adecuado que facilite las formas en que la persona puede participar, contribuir, hacer cosas comunes, ser incluido, ser apoyado para tener relaciones y conexiones y vivir la vida que desean.



ENFOQUE EN LOS RESULTADOS

Mantener un enfoque en el uso de los recursos de la manera que tenga más sentido para lograr los resultados deseados y fomentando la máxima flexibilidad, elección y control por parte de la persona.

DERECHOS + LIBERTAD + PARTICIPACIÓN = CIUDADANÍA



DEFENDER EL DERECHO



PLANIFICAR JUNTOS



APOYOS EN COMUNIDAD



ENFOQUE EN LOS RESULTADOS



CONTROL

Self-directed support

1. Evaluación y asignación de recursos.

Cualquier proceso de apoyo autodirigido comenzará con algún tipo de evaluación. El término evaluación se refiere a dos procesos:

Proceso formal



- Un proceso formal de evaluación que es completado por un funcionario público, a menudo un trabajador social, para determinar si una persona puede acceder a recursos de un organismo público para satisfacer su necesidad de apoyo adicional.

Proceso informal



- Un proceso menos formal en el que la propia persona (o alguien más que actúe en su nombre) realiza una evaluación de su propia situación que lleva a la decisión de que necesitan un apoyo adicional.



CONTROL

Self-directed support

1. Evaluación y asignación de recursos.

Es probable que un proceso formal de evaluación haga dos cosas:

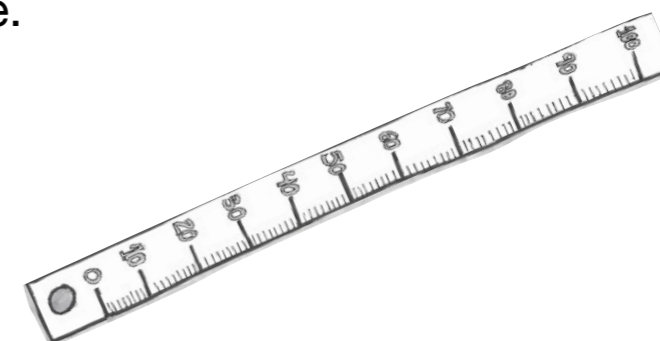


Proceso formal

Aclarar si existe un derecho a los recursos financieros que pueden utilizarse para obtener apoyo.



Proporcione una indicación del nivel de recurso disponible.



- Un proceso formal de evaluación que es completado por un funcionario público, a menudo un trabajador social, para determinar si una persona puede acceder a recursos de un organismo público para satisfacer su necesidad de apoyo adicional.

"VIVIR CON"



CONTROL

Self-directed support

1. Evaluación y asignación de recursos.

El término '**elegibilidad**' a menudo se usa junto con la idea de evaluación: la evaluación es un juicio sobre si la persona es 'elegible' para soporte pagado usando los criterios que se utilizan para determinar esto en un área.

Si no se considera que la persona es elegible para recibir apoyo, tiene un derecho a que se le explique por qué se tomó esta decisión y que se les expliquen los motivos. Para muchas personas, incluso si se evalúan como al no ser elegible para recibir asistencia pagada, puede ser útil recibir información y / o conectarse con grupos y recursos comunitarios relevantes en el área.

A menudo, los procesos de evaluación en un área varían, dependiendo de factores como la edad y la necesidad actual de la persona que requiere apoyo. Por ejemplo, los procesos de evaluación son diferentes para niños y adultos con discapacidad.

#TUYAINSPIRA

"VIVIR CON"



CONTROL

Self-directed support

1. Evaluación y asignación de recursos.

La forma en que se decide el nivel de recursos que podría estar disponible será a través de algún **proceso de asignación de recursos**. La asignación del recurso simplemente describe el proceso que se ha establecido para decidir el nivel probable de presupuesto al que una persona puede acceder en un área, según en el nivel evaluado de apoyo adicional requerido. Los sistemas de asignación de recursos son siempre un equilibrio entre las reglas, o "criterios", y el juicio profesional de quienes implementan las reglas. Independientemente del proceso que se utilice, sin embargo, es importante que este proceso lleve a que la persona conozca el nivel de presupuesto con el que cuenta, a menudo descrito como la "asignación indicativa inicial de recursos".

Esta información es necesaria para permitir que la persona tome decisiones y utilice el presupuesto de la mejor manera para hacer su plan de apoyo.

#TUYAINSPIRA

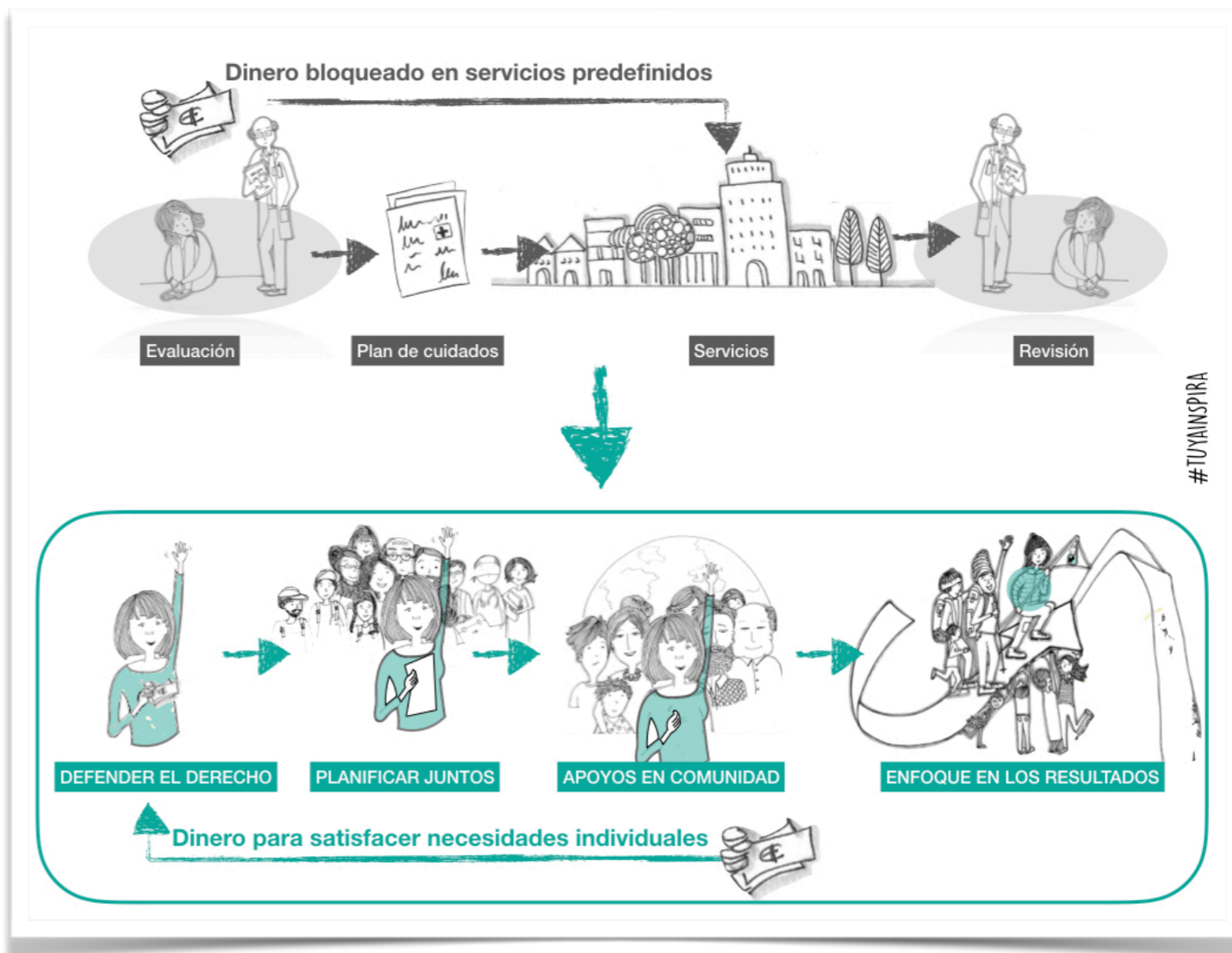
"VIVIR CON"



CONTROL Self-directed support

1. Evaluación y asignación de recursos.

La siguiente figura enfatiza cómo este enfoque es un cambio de la forma predeterminada de hacer cosas que se enfoca en el proceso administrativo de apoyo, donde la financiación está vinculada a servicios pre-comisionados, a una forma de trabajar donde lo que alguien quiere lograr (sus resultados personales y vivir la vida que desean) es el principal objetivo del apoyo y los recursos disponibles se pueden usar de manera flexible para lograr esto.



"VIVIR CON"

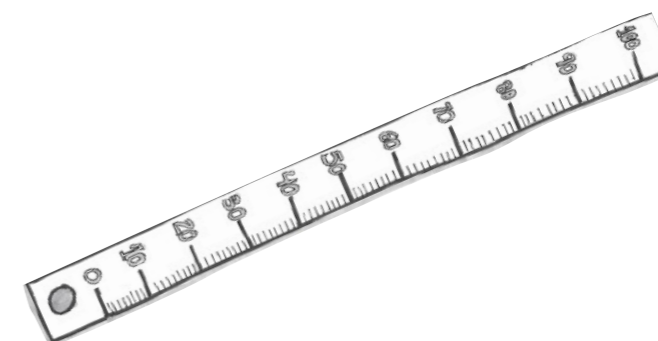


CONTROL

Self-directed support

1. Evaluación y asignación de recursos.

Sin embargo, el proceso de evaluación no solo debe conducir a una indicación del nivel de presupuesto disponible, sino también, debe contribuir a ayudar a la persona a identificar todos los recursos que están disponibles para ella. Estos incluyen la familia natural y los recursos comunitarios que la persona puede utilizar para lograr sus objetivos personales. A veces se describen como la 'riqueza real' de la persona, ya que describen todos los recursos que la persona puede acceder para ayudarlos a lograr lo que quieren.



#TUYAINSPIRA

"VIVIR CON"



CONTROL

Self-directed support



2. Pensar y planificar sobre cual es el apoyo

Cualquiera sea la forma en que se haya organizado el apoyo autodirigido en su área, será vital que las personas obtengan el apoyo adecuado para ayudarles a pensar y planificar. La primera pregunta que debe hacerse en cualquier proceso de planificación de apoyo es:

¿Quiénes son las personas que desea ayudarlo a desarrollar tu plan?

Algunas personas podrán y desearan desarrollar un plan solo con aquellos que los aman y cuidan de ellos, otras personas preferirán tener algún apoyo adicional para hacer esto. Debería haber una variedad de formas en que las personas pueden obtener la ayuda y el apoyo que necesitan al desarrollar un plan, incluyendo tener acceso al apoyo de pares y hablar con otras personas que ya están dirigiendo su propio apoyo.



#TUYAINSPIRA

"VIVIR CON"



CONTROL

Self-directed support

2. Pensar y planificar sobre cual es el apoyo

Un plan de apoyo es simplemente un plan que describe lo que una persona quiere lograr y cómo va a utilizar los recursos disponibles para obtener el apoyo adecuado para hacer esto. Debe responder las siguientes preguntas esenciales:

- ¿Qué te importa a ti? ¿Qué quieres lograr?
- ¿Que es importante para ti (Subjetivamente)? ¿Qué es importante para ti (Objetivamente)?
- ¿Cómo será apoyado? ¿Cuándo, dónde y cómo?
- ¿Cómo va a utilizar los recursos disponibles para usted, incluido el presupuesto disponible, para lograr las cosas que le interesan y los resultados que han sido acordados?
- ¿Cómo administrará, organizará y dirigirá su apoyo, incluida la administración del dinero?
- ¿Cómo mantendrás el control y tomarás decisiones? ¿Quién más podría estar involucrado en las decisiones y elecciones y cuándo estarán involucrados?

#TUYAINSPIRA

"VIVIR CON"



CONTROL

Self-directed support

2. Pensar y planificar sobre cual es el apoyo

Un proceso de planificación de apoyo no debe ser prescriptivo, pero debe ser una forma de explorar posibilidades, mantener abiertas las opciones y oportunidades, y realmente piense en la mejor manera de lograr los resultados personales que se han identificado y acordado. Como profesional, si está involucrado en planificación de apoyo, su función es ayudar a la persona para la que trabaja a tomar tanto control como le gustaría y tomar las decisiones que pueda sobre cómo quieren dirigir su propio apoyo. Para algunas personas que necesitan ayuda adicional para expresar sus puntos de vista, será útil desarrollar un 'acuerdo de toma de decisiones' para tener claro cuándo y quién tomará las decisiones. Esto también será útil si la capacidad de la persona para tomar decisiones varía según las circunstancias y / o su bienestar.

#TUYAINSPIRA

"VIVIR CON"



CONTROL

Self-directed support

3. Opciones posibles para que esto suceda.

Como profesional, debe conocer las opciones que las personas pueden elegir en su país o área al dirigir su propio apoyo. Esta podría significar las opciones formales establecidas en la ley y / o simplemente las formas en que las personas pueden en la práctica elegir participar 'personalizar' su propio apoyo, para que puedan tener más opciones, control y flexibilidad en sus vidas. Esto significaría asegurar que la persona para la que trabaja puede tomar más decisiones y tener más control sobre cómo, cuándo, dónde y de qué manera son compatibles independientemente de la opción formal de apoyo autodirigido que hayan elegido. Por ejemplo, incluso si la persona para la que trabaja vive en un entorno residencial o grupal, puede trabajar con la persona para comprender realmente lo que realmente le importa y asegurarse de que otros le presten este apoyo.

También debe averiguar si hay información accesible disponible en diferentes formatos que se pueda usar al hablar y explicar el apoyo autodirigido dentro del contexto de su país o área, sin embargo, como profesional, debe mantener los principios de apoyo autodirigido en mente para interactuar con las personas. El contexto legal, cultural, social y comunitario puede variar, pero su papel como profesional siempre es respetar y defender los derechos humanos esenciales de la persona para la que trabaja para tener la máxima elección y control sobre su apoyo.

#TUYAINSPIRA

"VIVIR CON"



CONTROL

Self-directed support

4. Revisión y adaptación del soporte.

Poner en práctica el apoyo autodirigido incluye poder reflexionar y revisar lo que funciona bien y lo que no; y poder hacer cambios y mejorar las cosas después de haber pensado en estas preguntas. Este debería ser un proceso dinámico que incluya a la persona mirando de nuevo a lo que querían lograr, verificando también las formas en que actualmente dirigen su propio apoyo, y pensando y planificando nuevamente para ver si hay diferentes y / o mejores formas en que les gustaría hacer cosas en el futuro que les ayuden a lograr sus resultados personales.

.....

"VIVIR CON"



CONTROL

Self-directed support

Poner en práctica el apoyo autodirigido incluye poder reflexionar y revisar lo que funciona bien y lo que no; y poder hacer cambios y mejorar las cosas después de haber pensado en estas preguntas. Este debería ser un proceso dinámico que incluya a la persona mirando de nuevo a lo que querían lograr, verificando también las formas en que actualmente dirigen su propio apoyo, y pensando y planificando nuevamente para ver si hay diferentes y / o mejores formas en que les gustaría hacer cosas en el futuro que les ayuden a lograr sus resultados personales.

.....



CONTROL

Self-directed support

Aquí te explico lo que el profesional de atención directa debe conocer sobre el apoyo autodirigido.



1. Ayudar a las personas a comprender el sistema de apoyo

2. Describir las opciones disponibles a la persona.

3. Habilidades para desarrollar este apoyo autodirigido

4. Desarrollo de una relación con la persona, que la ayude a pensar, planificar, organizar y acceder al apoyo adecuado.

"VIVIR CON"



CONTROL

Self-directed support

¡no tienes que pensar que necesitas saberlo todo!



Describimos a un **profesional de atención directa** como un trabajador en educación, salud y trabajo social, atención social y desarrollo comunitario que tiene contacto con personas.

Estamos usando el término atención directa aquí simplemente para identificar que usted tiene contacto regular con personas y alguna responsabilidad de asegurar que obtengan el apoyo adecuado.

"VIVIR CON"



CONTROL

Self-directed support

Lo que necesita saber dependerá en cierta medida de su rol exacto, aunque todos tienen un papel importante.

Tu trabajo es hacerlo tan fácil y simple como sea posible que la persona tome decisiones informadas, calcule el grado de elección y control que desea y cómo quiere ejercerlo.

En tu función, es posible que no seas la mejor persona para compartir información detallada sobre el apoyo autodirigido o la persona adecuada para ayudar y organizar la planificación con la persona, pero si no lo eres, debes saber como apoyar la persona para que tenga más información, asesoramiento y apoyo.



"VIVIR CON"



CONTROL

Self-directed support

1. Ayudar a las personas a comprender el sistema de apoyo



Ayudar a las personas a comprender y navegar por el sistema y describir las opciones disponibles.

Para hacerlo, debe conocer y comprender el sistema local de apoyo autodirigido y las diferentes opciones que una persona podría escoger.

También está conociendo las fuentes locales de soporte y asesoramiento independientes y los diferentes tipos de soporte que pueden estar disponibles en su área para ayudar a las personas a desarrollar un plan de apoyo. Por supuesto, no significa que deba sentir que necesita saber todo sobre el local sistema y prácticas, pero simplemente que debería ser capaz de facilitar que la persona entienda y navegue por el sistema y facilitar formas en que la persona puede ponerse en contacto con otras personas si esto es útil para ellos.

Use las habilidades necesarias para ayudar a las personas a dirigir su propio apoyo y desarrollar una relación efectiva con la persona para la que trabaja.

"VIVIR CON"



CONTROL

Self-directed support

Habilidades de los profesionales para apoyar respetuosamente



- Escucha activa
- La capacidad de estar realmente junto a la persona.
- Mostrar respeto y ser reflexivo y consciente.
- Estar comprometido e interesado.
- Ayudar a las personas a pensar, planificar, organizar y acceder al soporte adecuado.
- El arte de la conversación y el diálogo.

"VIVIR CON"



CONTROL

Self-directed support

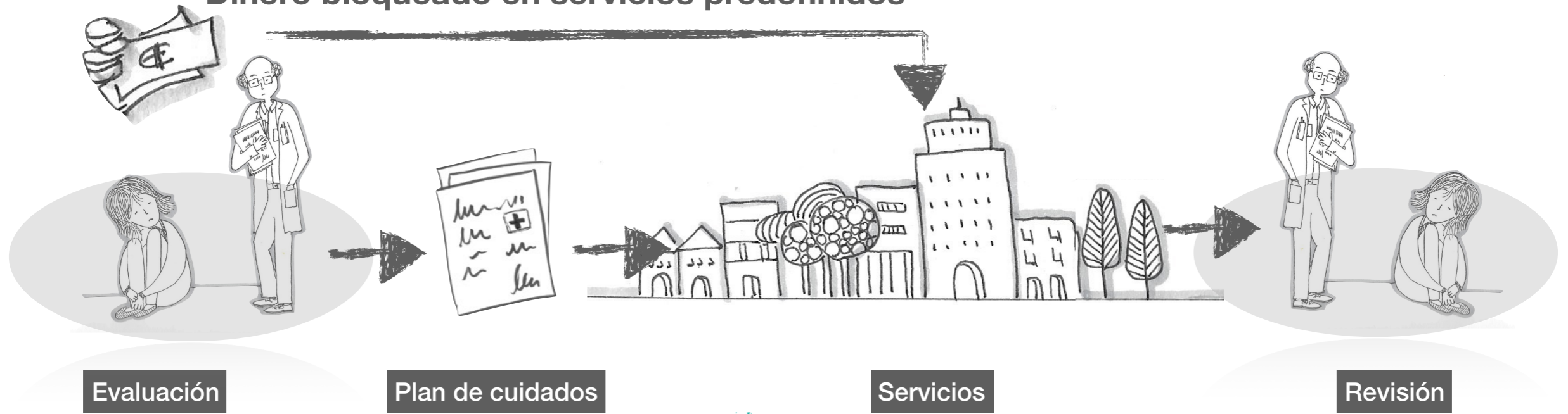
Habilidades de los profesionales para apoyar respetuosamente

- Escucha activa

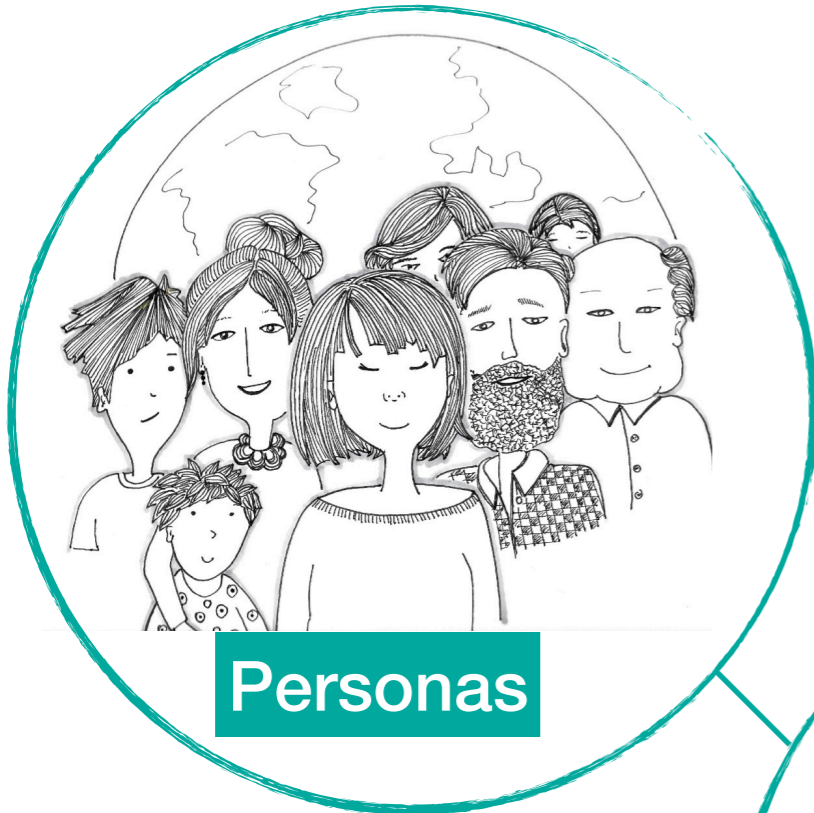
Escuchar activamente significa escuchar completamente lo que la persona está tratando de decirte, prestando toda la atención a la persona con la que estás comunicando; parafraseando; resumiendo; Reflejando pensamientos y sentimientos. Es más que simplemente usar los oídos, sino escuchar eso usa todos tus otros sentidos también: usa tus ojos y tu relación con la persona para comprender mejor lo que está comunicando.

Cuando escucha activamente, también necesita mostrarle a la persona que está con los signos verbales y no verbales de escuchar, por ejemplo, reflejando estado de ánimo del hablante, contacto visual, sonriendo, según corresponda.

Dinero bloqueado en servicios predefinidos



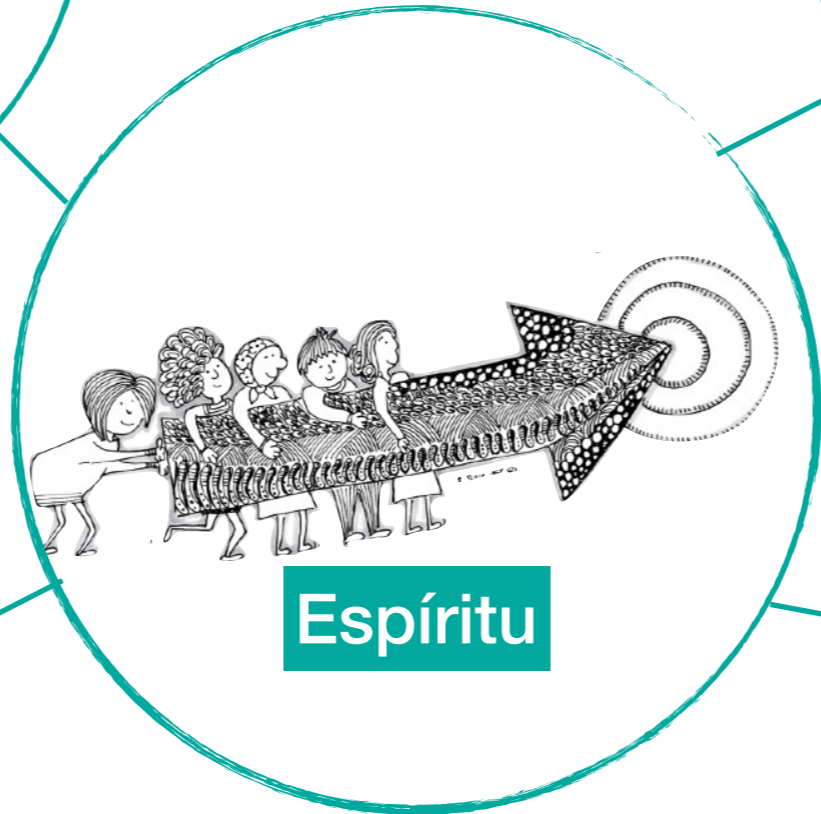
Dinero para satisfacer necesidades individuales



Personas



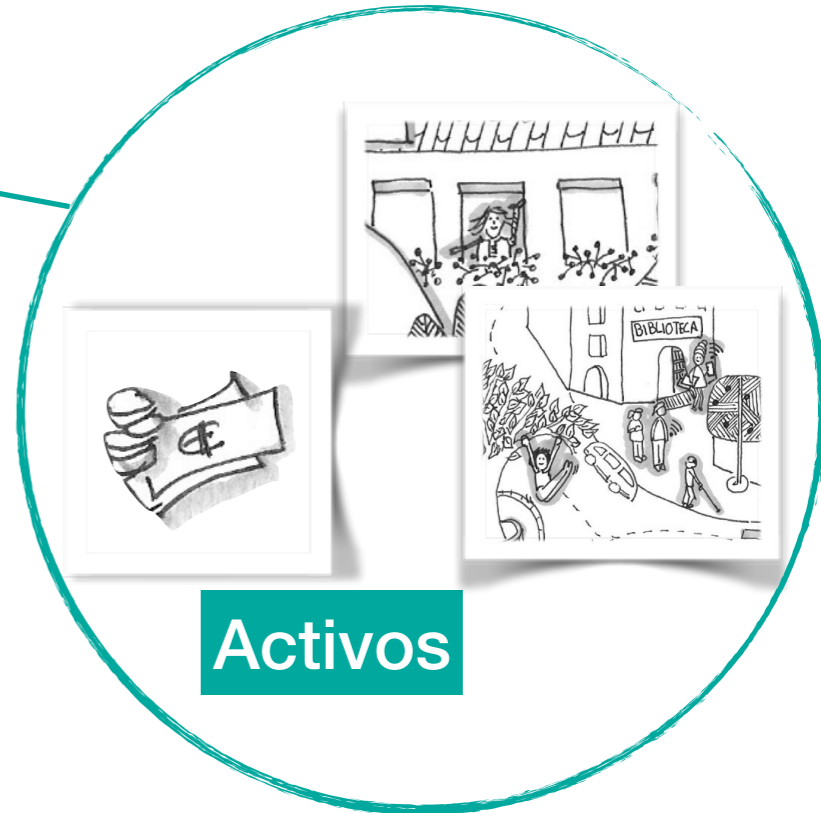
Comunidad



Espíritu



Habilidades



Activos

"VIVIR CON"



CONEXIONES

Son los otros los que
posibilitan o me limitan el
control sobre mi vida

SER CON
LOS
OTROS



#TUYAINSPIRA



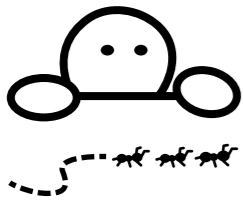
CONEXIONES

IDEAS PARA APOYAR PROFESIONALMENTE EL DESARROLLO COMUNITARIO

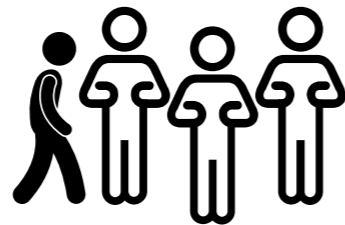
SER CON LOS OTROS

#TUYAINSPIRA

Nunca hagas por los demás lo que ellos pueden hacer por si mismos.



Da tu apoyo mientras das un paso atrás.



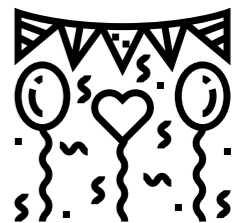
Centrarse en las posibilidades y replantearse los problemas.



Trabajar para obtener resultados que marquen una diferencia visible.



Diviértete y organiza fiestas o encuentros informales, no reuniones.



Empieza donde la gente está, escucha lo que la gente dice.



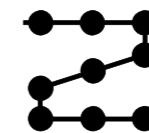
Todo el mundo tiene habilidades y recursos. Todos pueden contribuir con algo.



Empieza con lo que a la gente le importa lo suficiente como para tomar decisiones.



Celebrar los resultados a lo largo del camino. Celebrar las metas parciales en el trabajo.



Compartir las buenas historias sobre lo que haces, el lugar donde vives y crear buenas historias juntos.



"VIVIR CON"



CONTRIBUCIÓN

Forma genuina de pertenecer a una comunidad

SER
VALORADA



#TUYAINSPIRA

"VIVIR CON"

CONFIANZA

Escuchar la propia voz y sentirse bien con una misma



CONTROL

Self-directed support



CONEXIONES

Son los otros los que posibilitan o me limitan el control sobre mi vida



CONTRIBUCIÓN

Forma genuina de pertenecer a una comunidad



Listado de ilustraciones

Modelos de prestación de servicios

Modelo "Regalo profesional"

Sociedad



Contribuye con los impuestos



Gobierno



Financia los servicios



Servicios



Diagnostican y apoyan



Modelo "Ciudadanía"

Se negocia el apoyo



Presupuesto personal



Servicios



Gobierno



Contribuye con los impuestos

Sociedad



#TUYAINSPIRA

CIUDADANÍA



IGUAL



ÚNICA



MIEMBRO DE LA COMUNIDAD



#TUYAINSPIRA





Amor



Vida



Libertad



Sentido



Ayuda



Dinero



Hogar





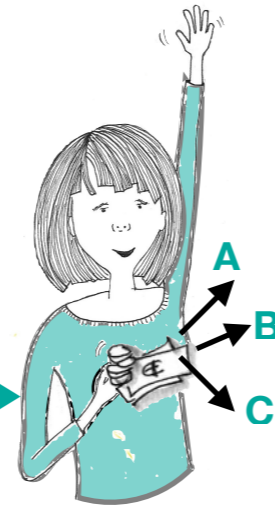
Conozco mi presupuesto



Diseño mi plan



Acepto mi plan



Controlo mi presupuesto



Organizo los apoyos



Vivo mi vida



Reflexiono y cambio

#TUYAINSPIRA

DERECHOS + LIBERTAD + PARTICIPACIÓN = CIUDADANÍA



DEFENDER EL DERECHO



PLANIFICAR JUNTOS

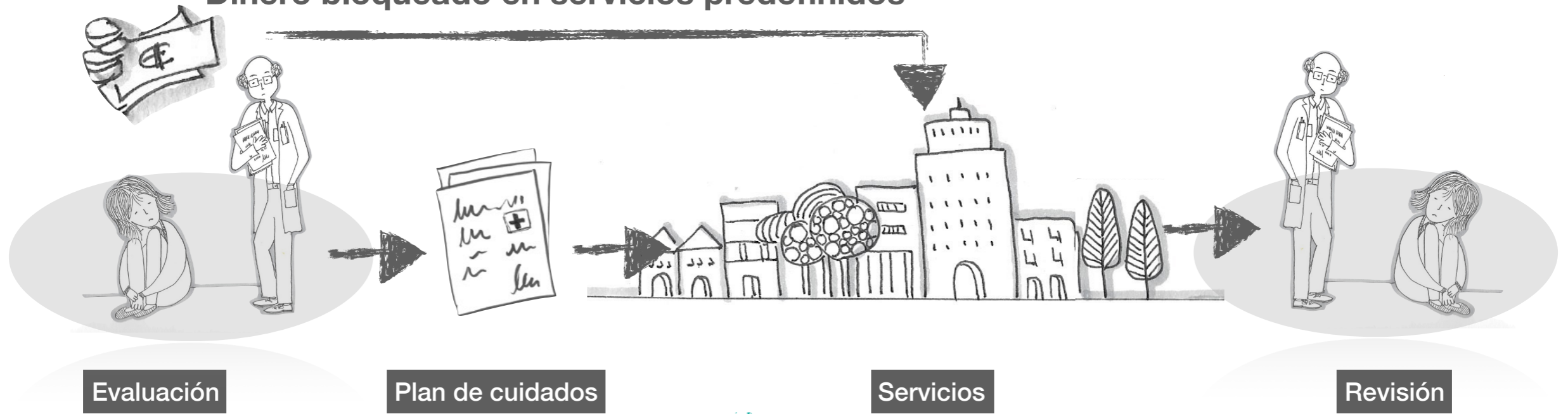


APOYOS EN COMUNIDAD

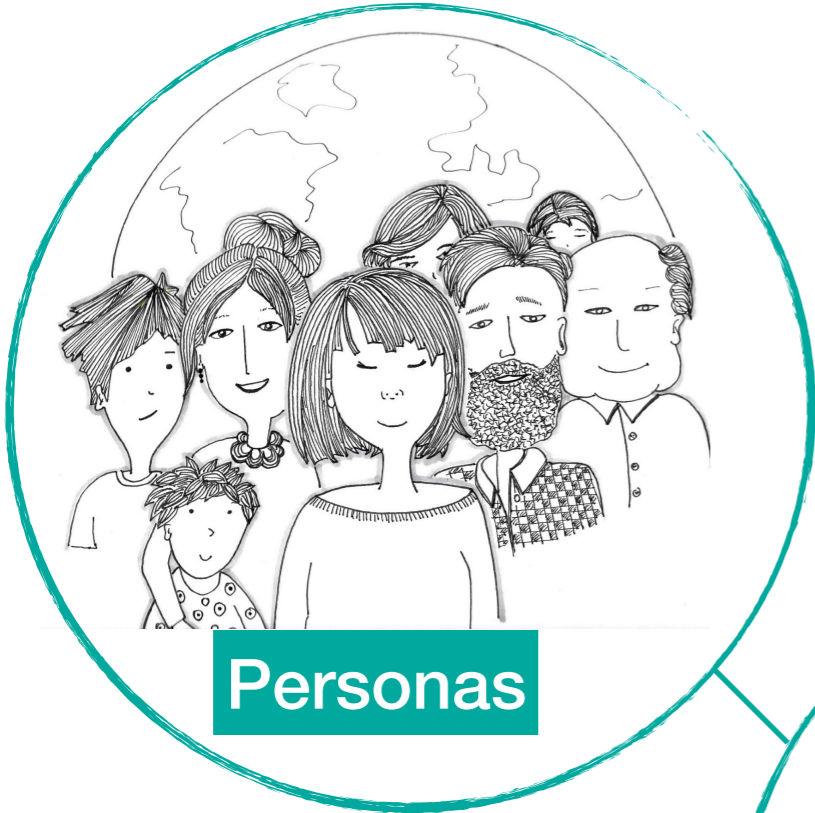


ENFOQUE EN LOS RESULTADOS

Dinero bloqueado en servicios predefinidos



Dinero para satisfacer necesidades individuales



Personas



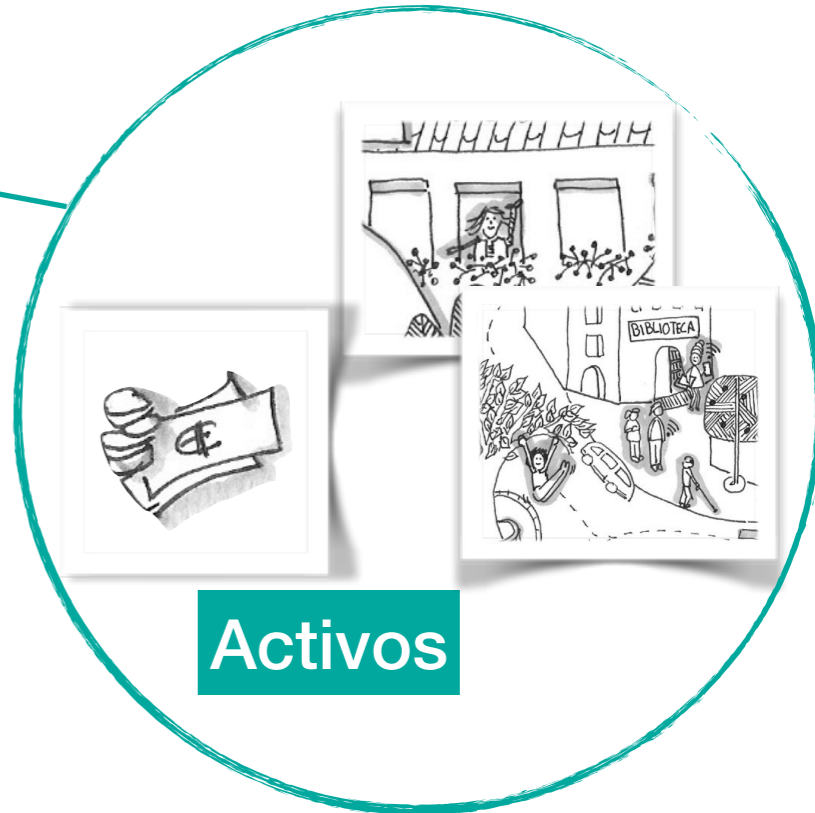
Comunidad



Espíritu



Habilidades



Activos

